

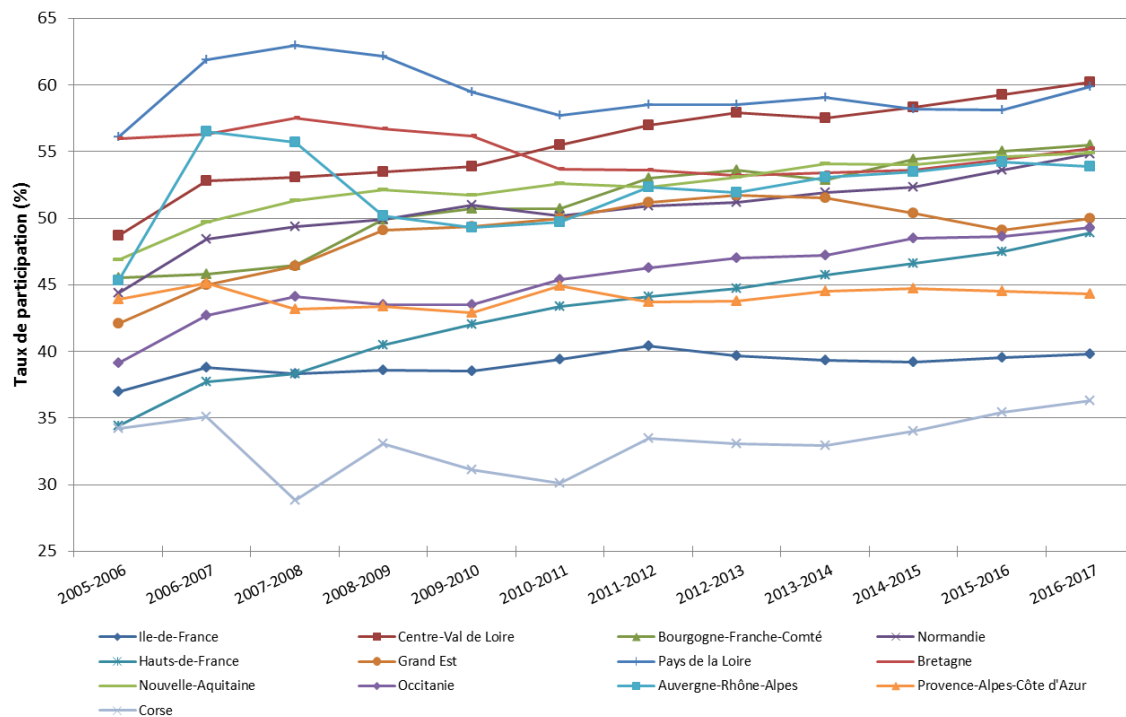
# INDICATEURS DE PERFORMANCE DU PROGRAMME DE DÉPISTAGE ORGANISÉ : RÉSULTATS PAR ÂGE

AGNÈS ROGEL, JULIE PLAINE, CÉCILE QUINTIN

SANTE PUBLIQUE FRANCE

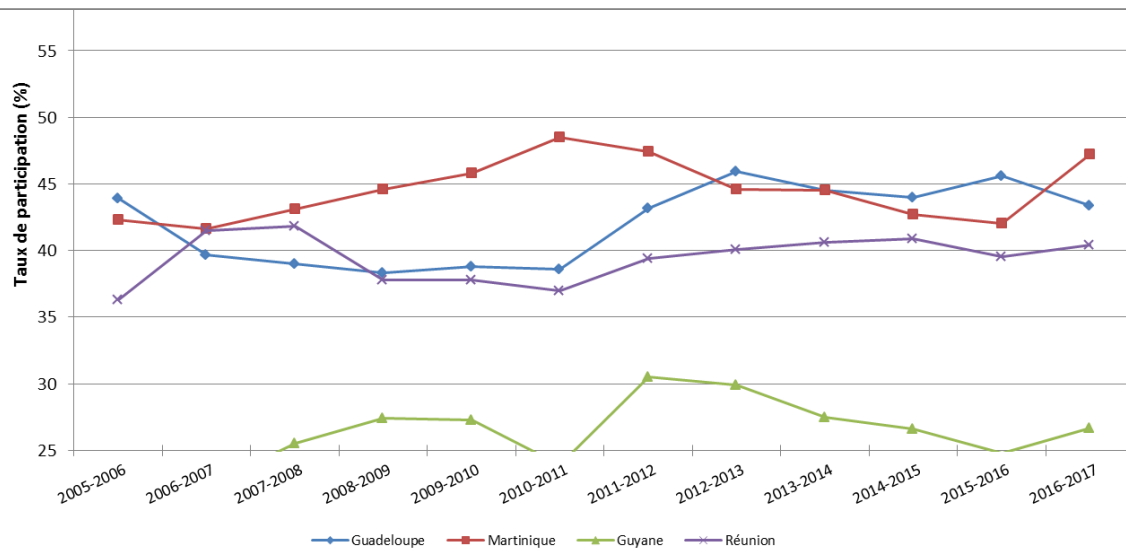
AVIGNON, 7 NOVEMBRE 2018

**LES AUTEURS NE  
DÉCLARENT AUCUN  
CONFLIT D'INTERET**



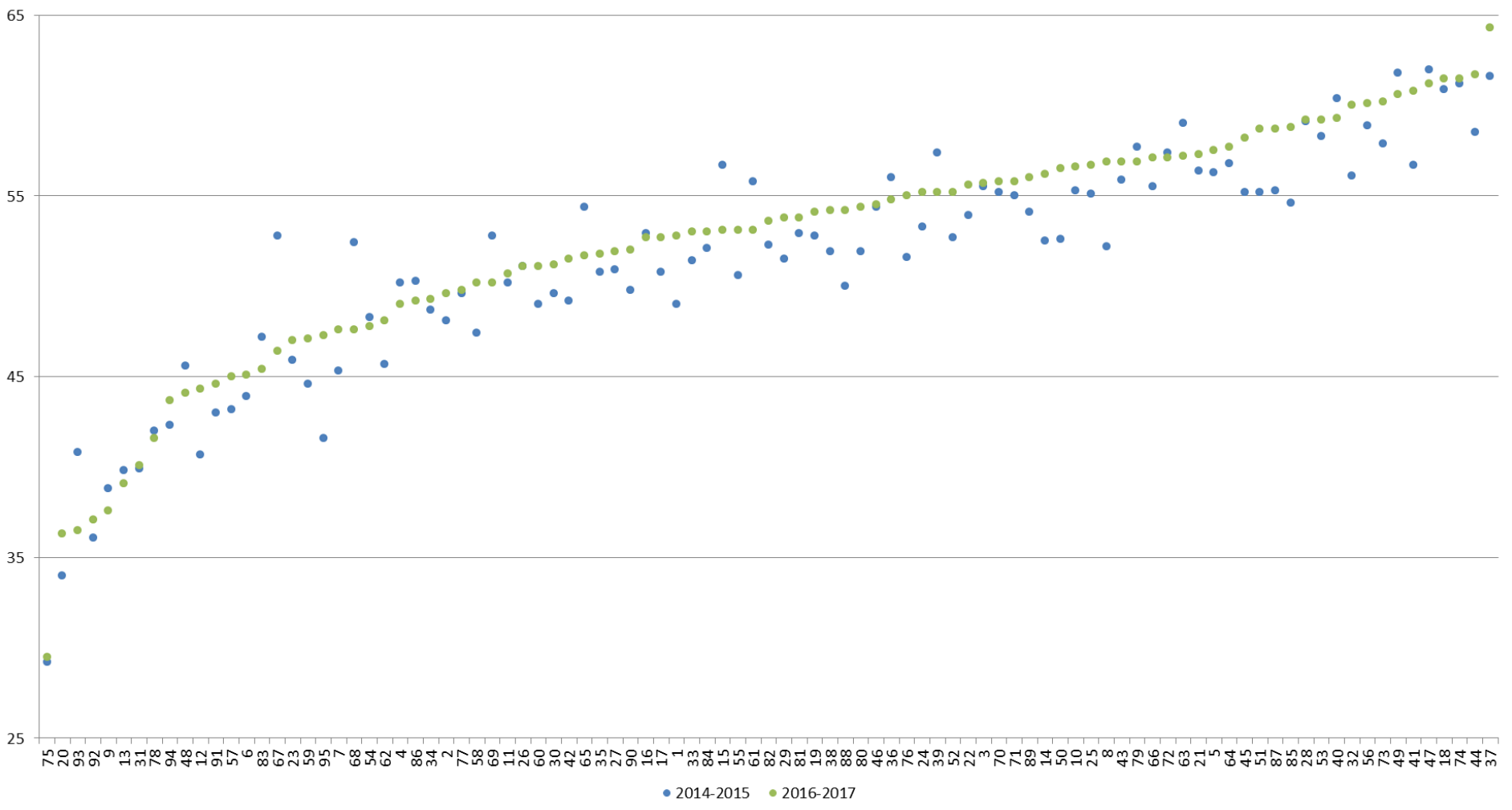
Métropole

70-75 ans



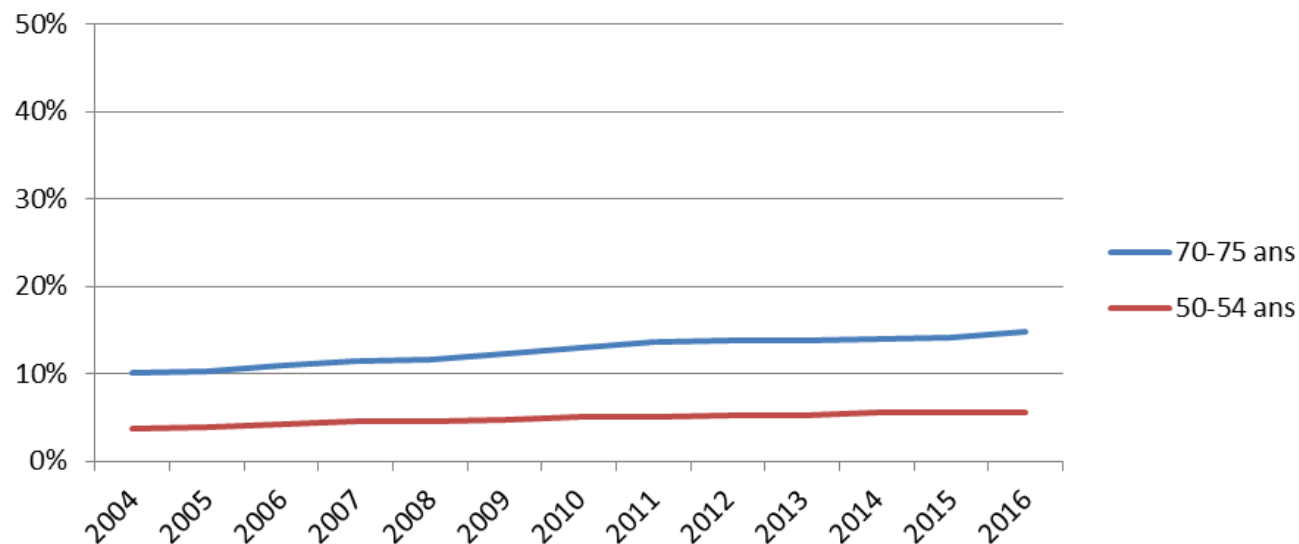
DROM

# Chez les 70-74 ans

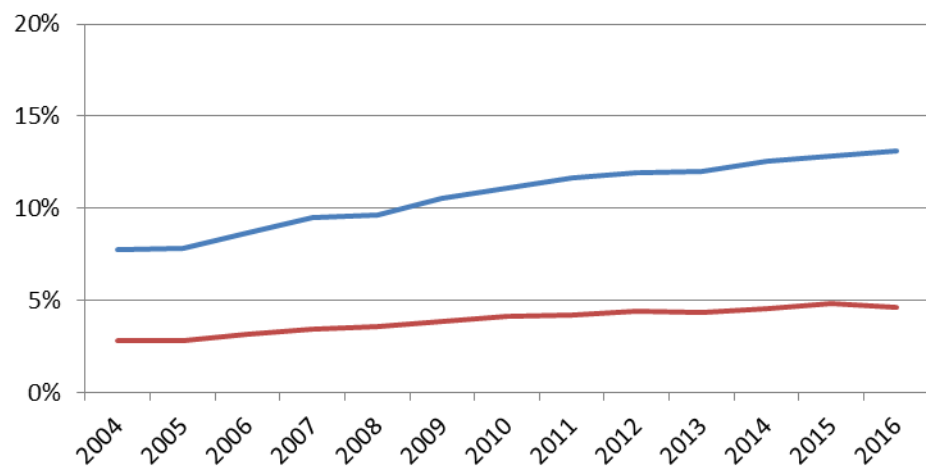


	2013-2014	
	50-54	70-74
Dépistages positifs avant bilan pour 100 dépistées	10,6	7,2
Cancers pour 1000 dépistées	6	10
Cancers en L2 pour 100 cancers	5,8	6,4
CCIS pour 100 cancers	16,7	12,2
Cancers < 10 mm pour 100 cancers invasifs	34,5	39,6
Cancers N0 pour 100 cancers invasifs	73,2	79
VPP: Cancers parmi les dépistages positifs avant bilan	5,4	13,8

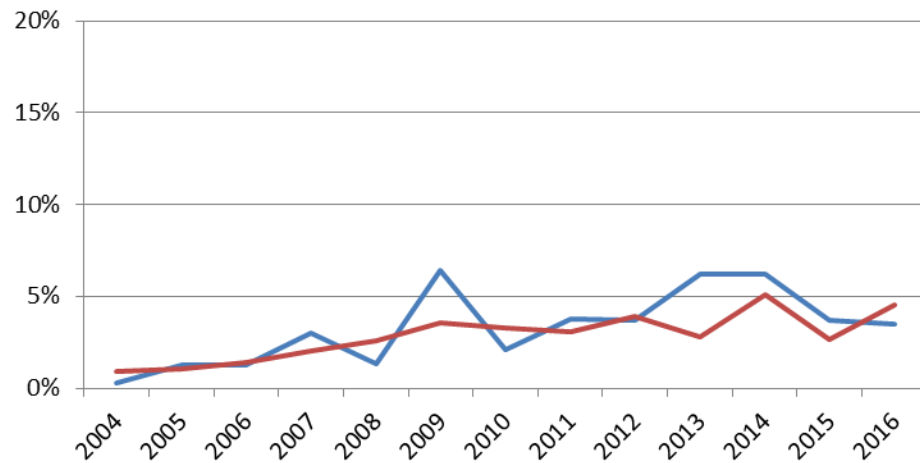
**Cancers parmi les positifs en L1 avant bilan**



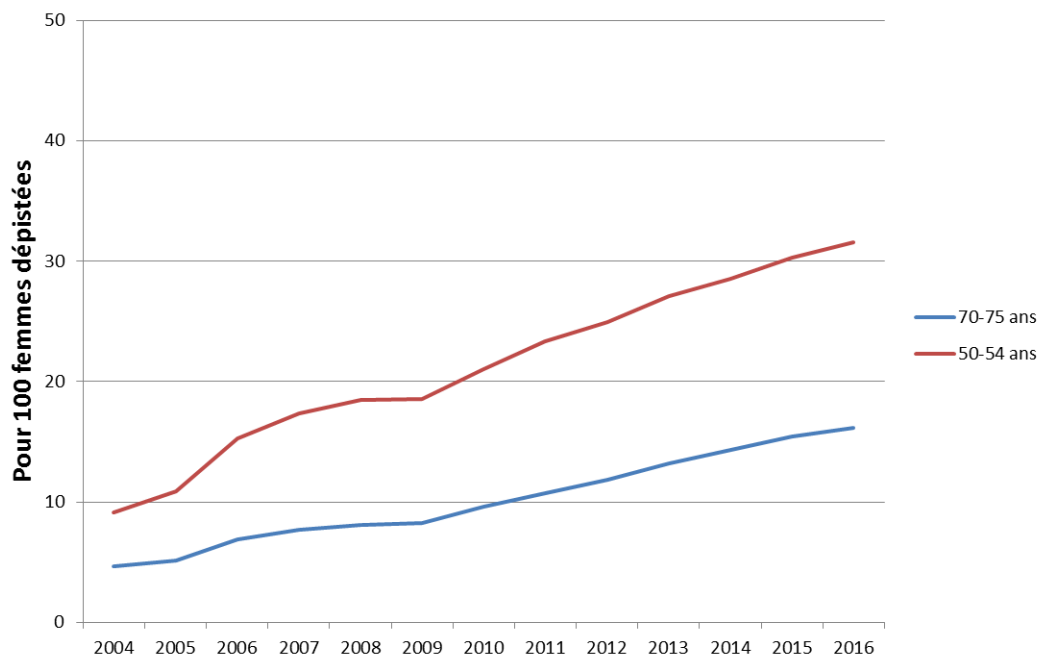
**Cancers parmi les positifs en L1, uniquement par mammographie**



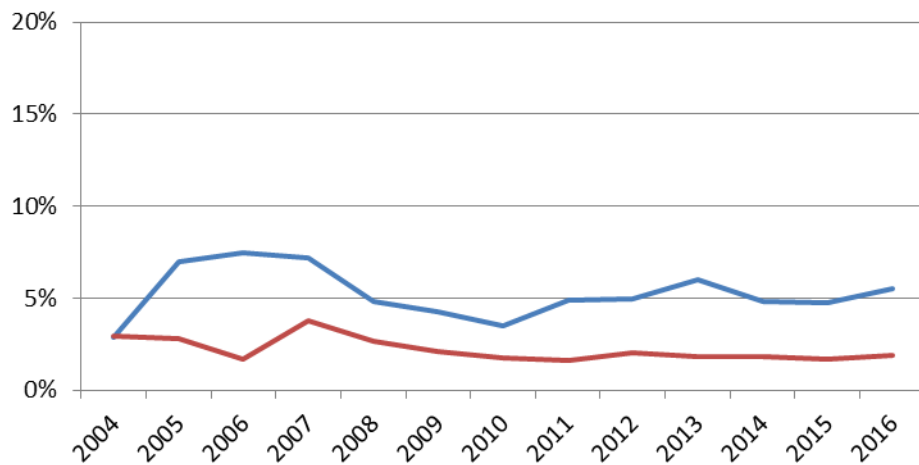
**Cancers parmi les positifs en L1, uniquement ECS**



# Réalisation d'échographie « pour seins denses » parmi les femmes dépistées

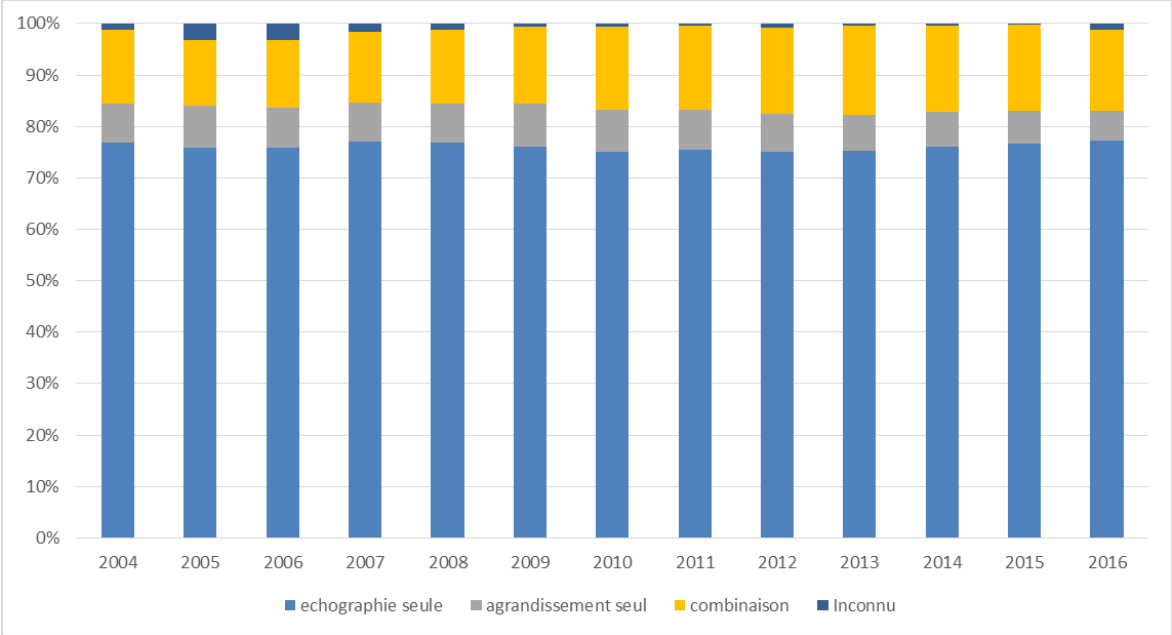


## Cancers parmi les positifs, uniquement par échographie "pour seins denses"

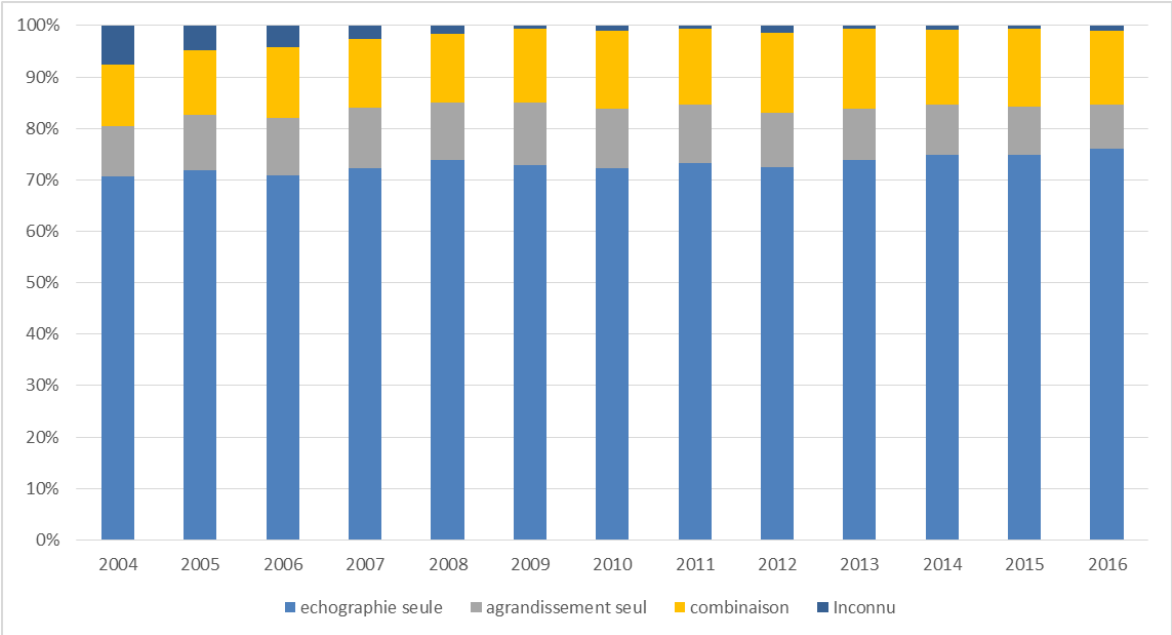


# Bilan Diagnostic Immédiat

50-54 ans

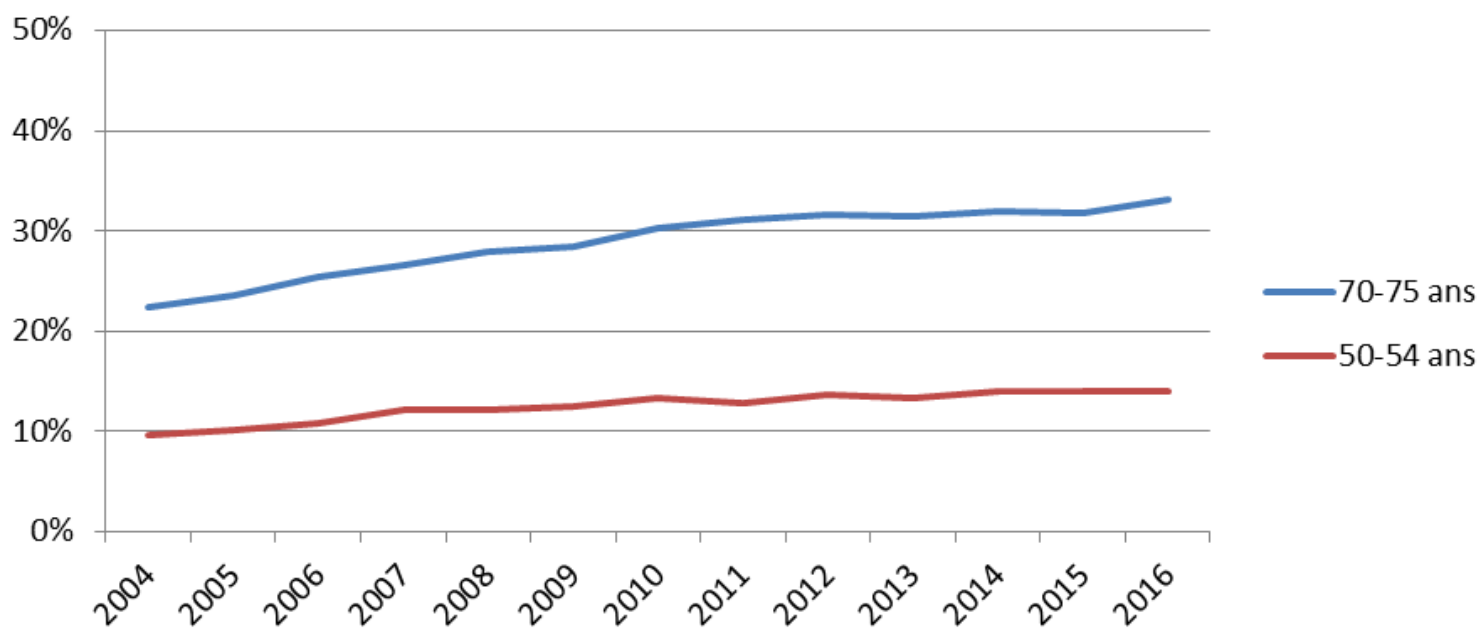


70-75 ans





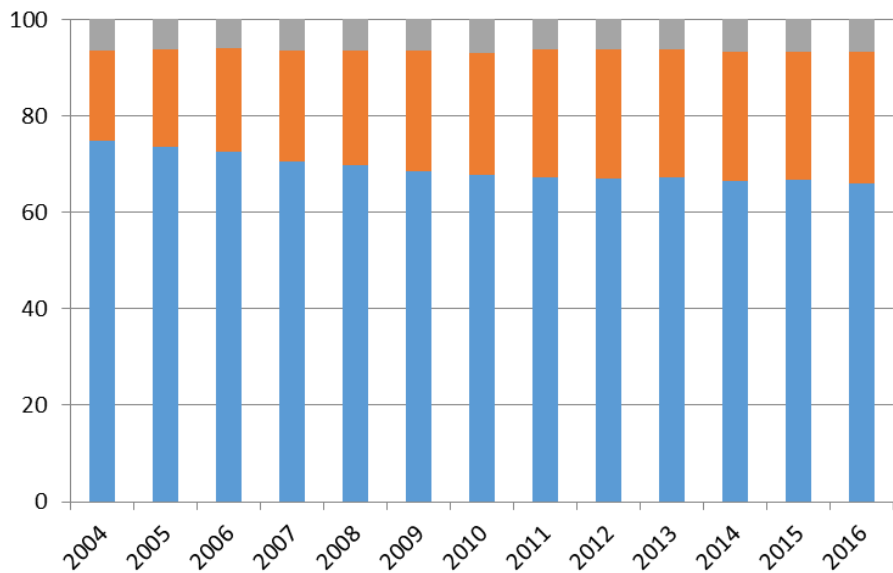
## Cancers parmi les positifs en L1 après bilan



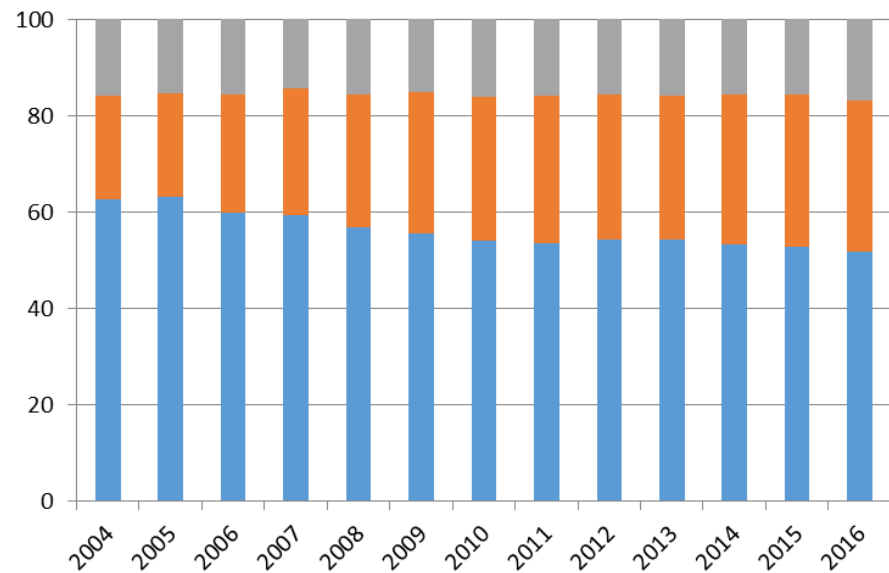
# Classification des positifs en L1 après bilan



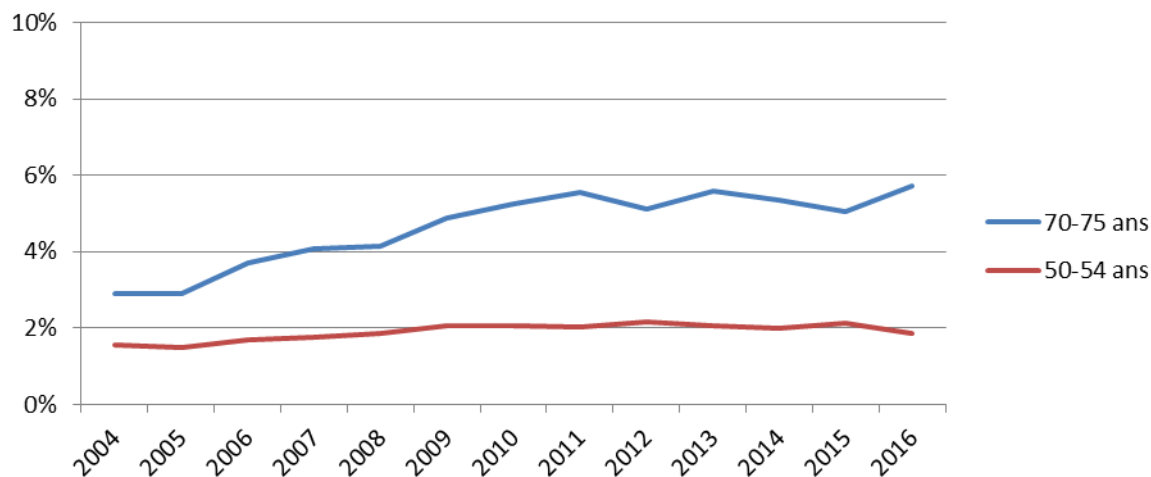
## 50-54 ans



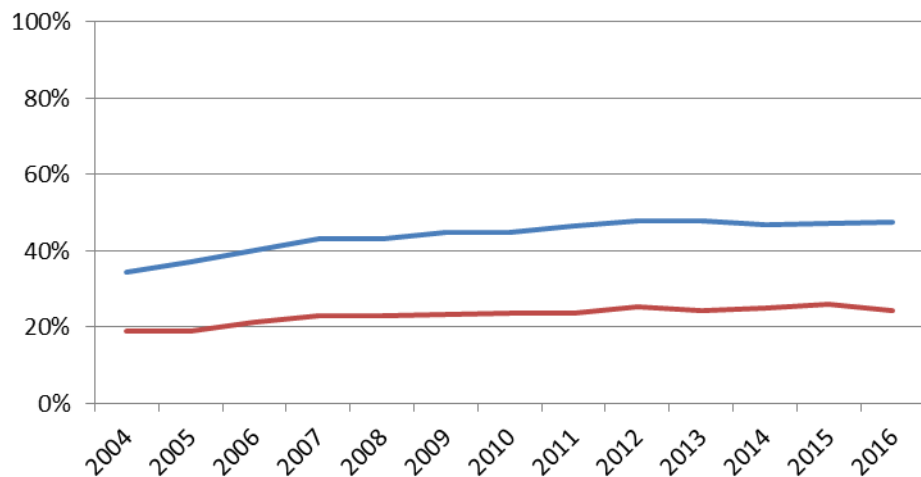
## 70-75 ans



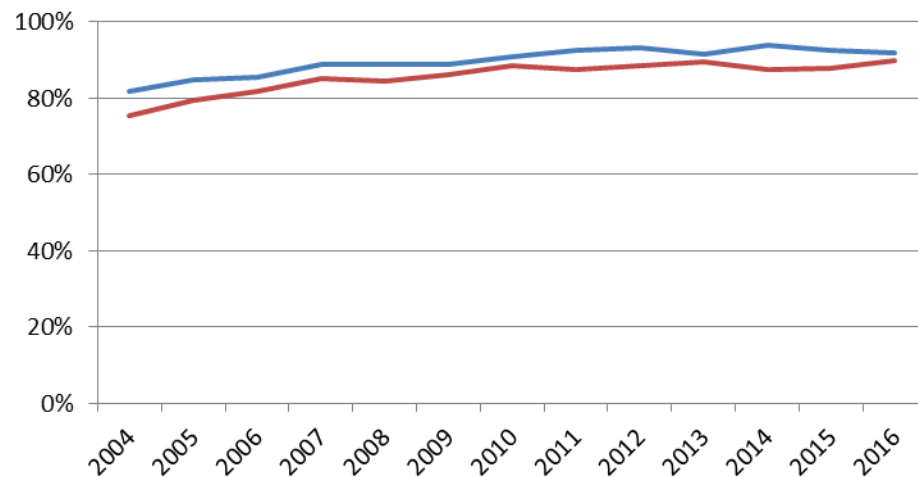
### Cancers parmi les ACR3 en L1 après bilan



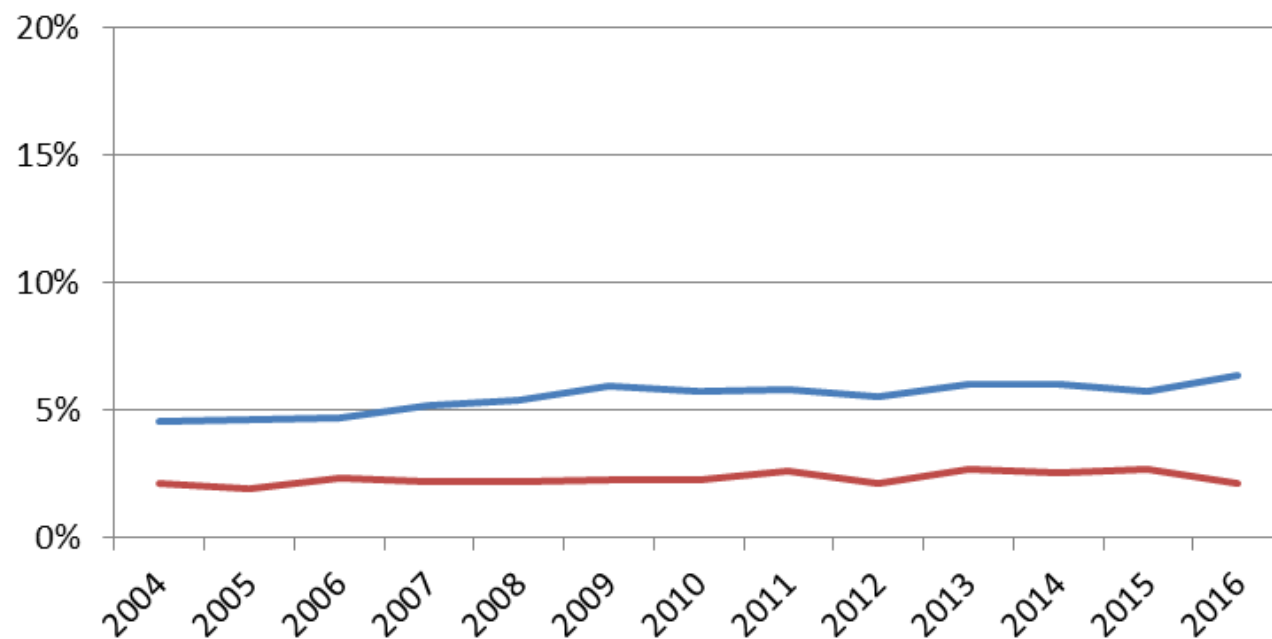
### Cancers parmi les ACR4 en L1 après bilan



### Cancers parmi les ACR5 en L1 après bilan



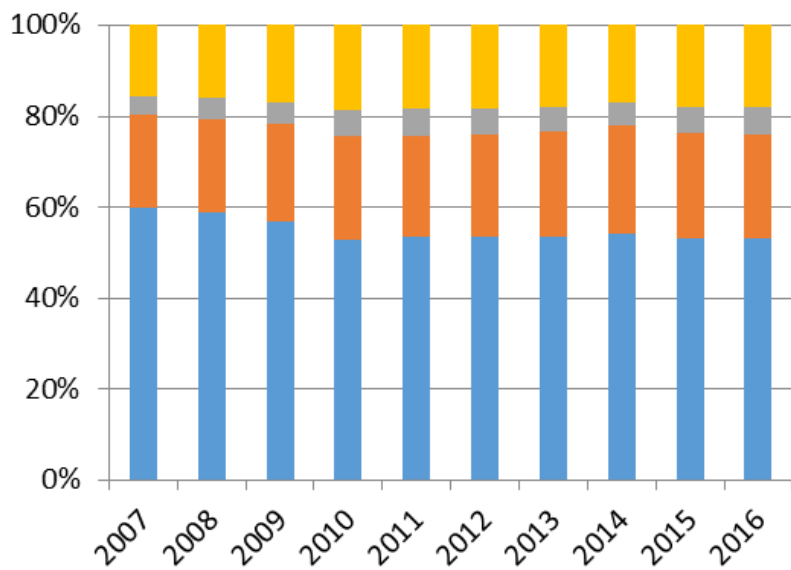
## Cancers parmi les positifs en L2



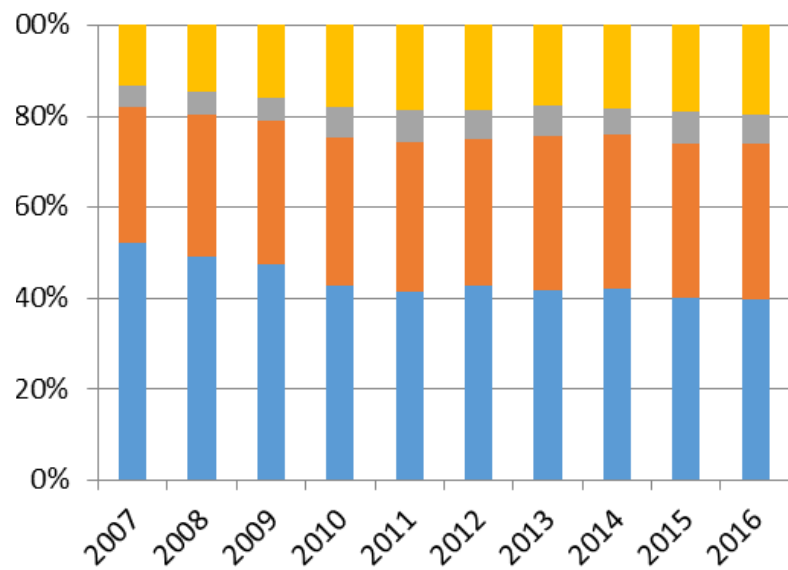
# Examens diagnostiques pratiqués chez les positifs (suivi)



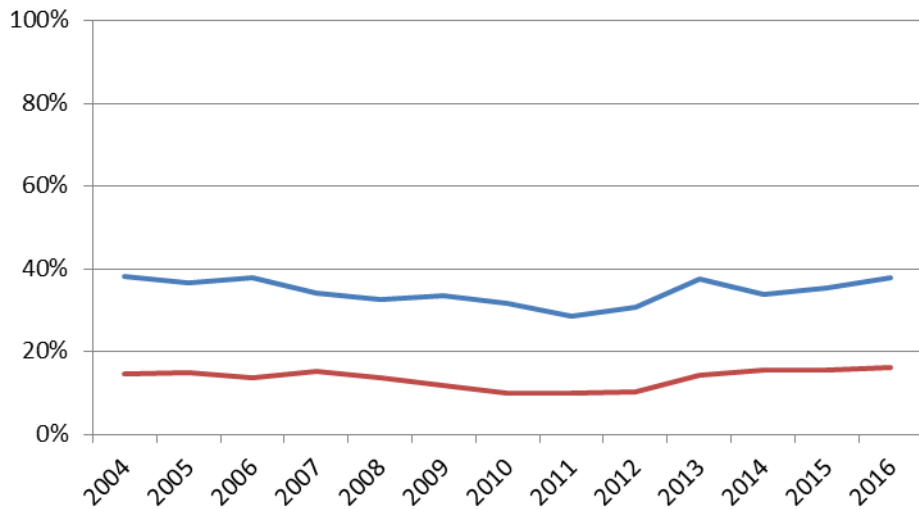
## 50-54 ans



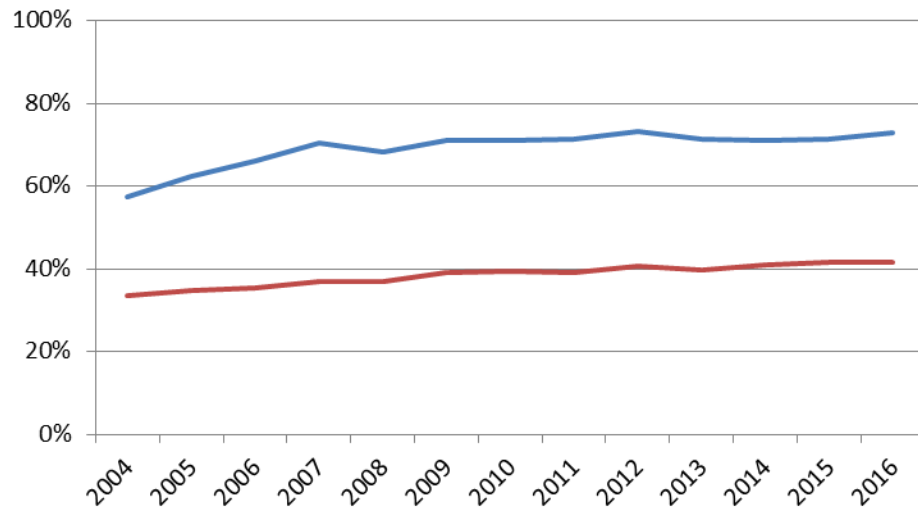
## 70-75 ans



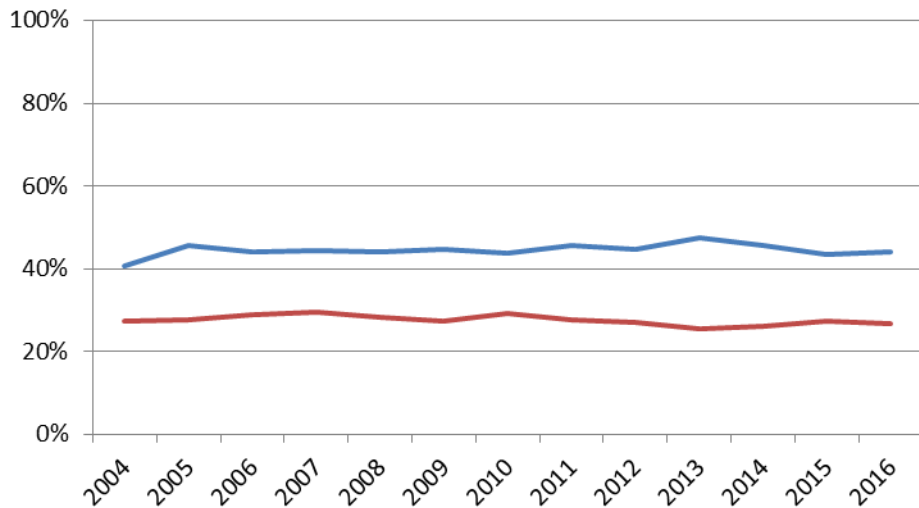
### Cancers parmi les cytoponctions réalisées



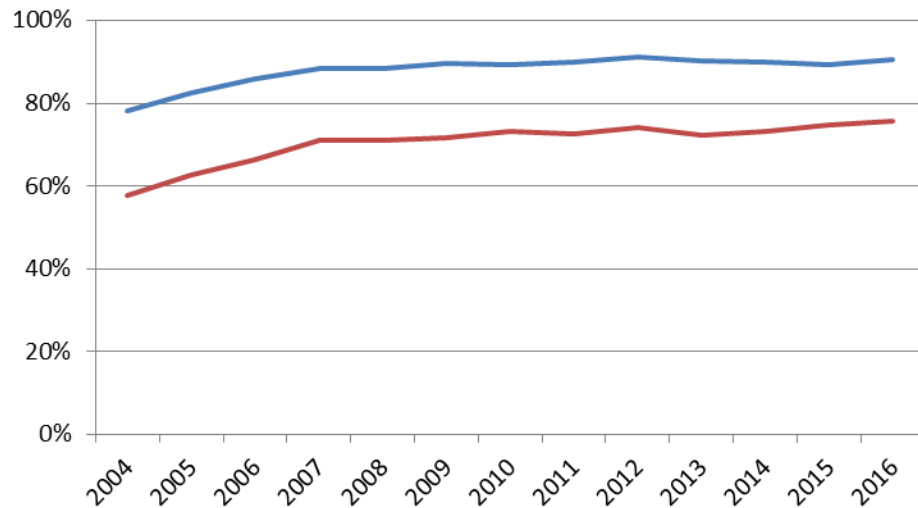
### Cancers parmi les microbiopsies réalisées



### Cancers parmi les macrobiopsies réalisées



### Cancers parmi les biopsies chirurgicales réalisées



	Periode dépistage 2004-2010; 13 départements	
	50-54	70-75
Cancers de l'intervalle pour 1000 dépistées	1,49	1,43
Sensibilité	79%	87%

# CONCLUSION

- Participation des 70-75 ans en augmentation
- Meilleure VPP chez les plus âgées
  - Avant et après bilan
  - Quelque soit l'examen qui a conduit à la positivité (sauf ECS seul)
  - Principalement: pour les ACR3 et 4 après bilan
  - Quelque soit le type de prélèvement pour le diagnostic
- Examens de BDI similaires quelque soit l'âge
- Pratique d'échographie « pour seins denses » en augmentation, également pour les plus âgées
- Meilleure sensibilité chez les plus âgées