

DÉLAIS ENTRE 2 MAMMOGRAPHIES DE DÉPISTAGE ORGANISÉ : ESTIMATION ET TENDANCE

J. Plaine, C. Quintin, A. Rogel

Nice, Congrès de Sénologie, le 09 novembre 2022

**LES AUTEURS NE DÉCLARENT AUCUN
CONFLIT D'INTÉRÊT**

Estimer les variations temporelles et géographiques des délais entre 2 mammographies de dépistage organisé du cancer du sein à partir de 2 bases de données

DONNÉES CRCDC

- Base nationale des données DOCS constituée par Santé publique France à partir des données des CRCDC
- Sélection des années 2011 à 2018

DONNÉES SNDS

- Base du Système National des Données de Santé
- Années utilisables : 2015 à 2021
- Code mammographie utilisé : QEQK004 (Q4) = Mammographie de dépistage organisé
- **Délais retenus : 18 mois à 4 ans entre deux mammographies de dépistage organisé**
Pour éliminer les délais trop atypiques
- **Femmes de 55 à 74 ans**
Pour ne prendre en compte que les femmes ayant eu la possibilité d'avoir fait un dépistage précédent dans les 18 mois à 4 ans

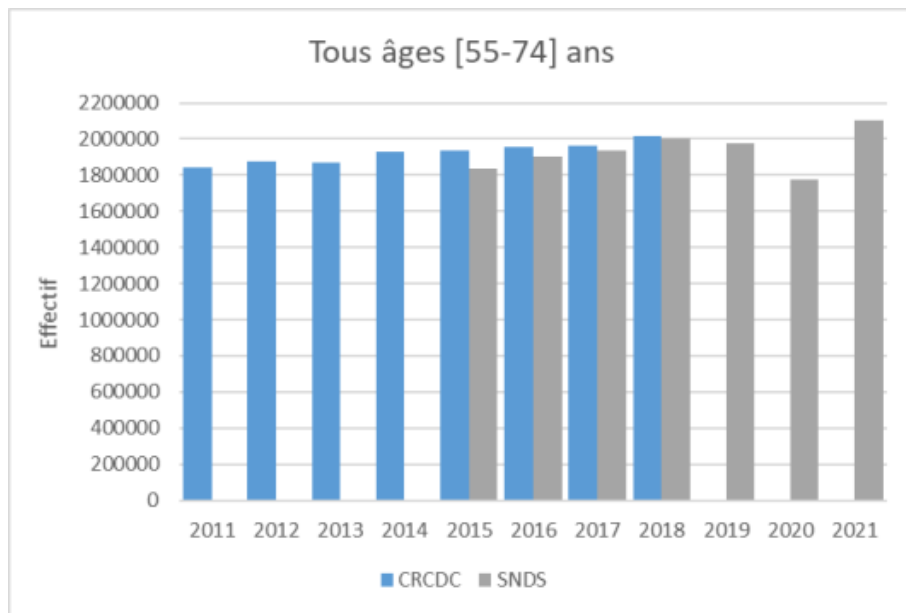
Données CRCDC : date incomplète (format MMAAAA)

Données SNDS : date complète (JJMMAAAA)

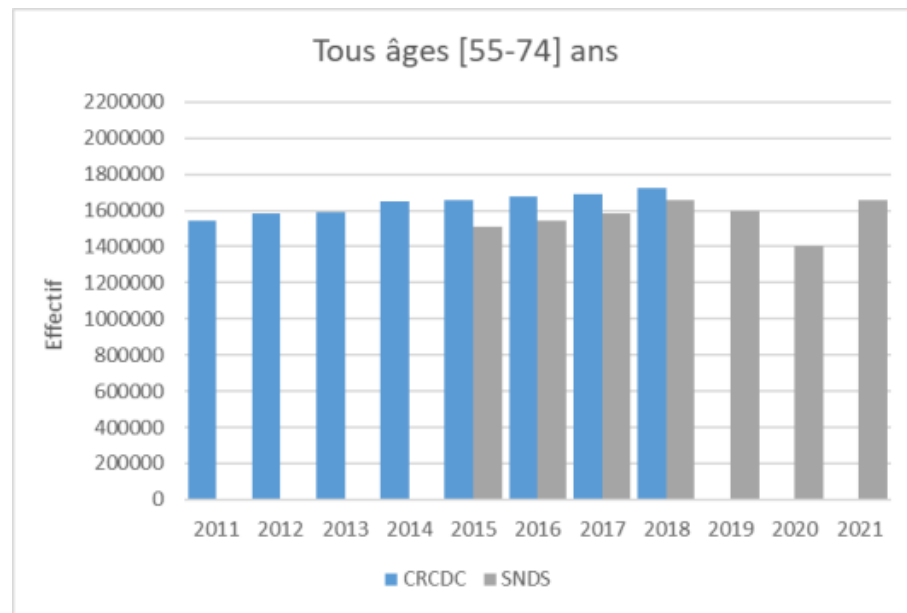
- ▶▶ Comparaison données CRCDC et SNDS sur période commune :
jour fixé au 15 du mois pour les 2 sources
- ▶▶ Résultats à partir des seules données SNDS :
date exacte utilisée pour plus de précision
- **Présentation des résultats sur les délais entre 2 mammographies :**
 - moyenne
 - médiane et quartiles
 - répartition par pas de 3 mois
 - niveau national et départemental et par tranche d'âge

DONNÉES : COMPARAISON CRCDC/SNDS

Effectif des femmes dépistées



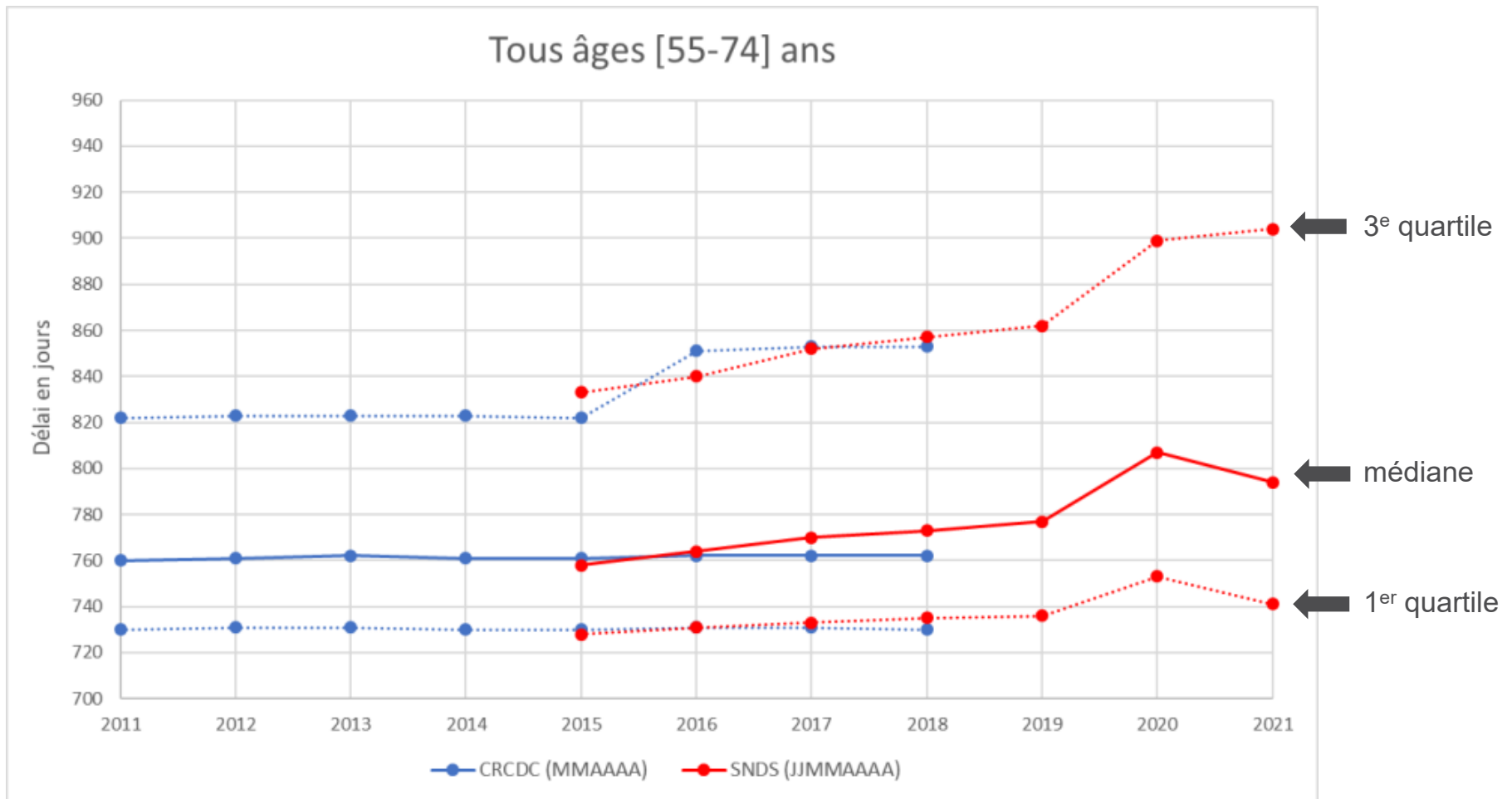
Effectif des femmes dépistées ayant réalisé une mammographie DO antérieure



Dénominateur pour le calcul des délais

RÉSULTATS (1a)

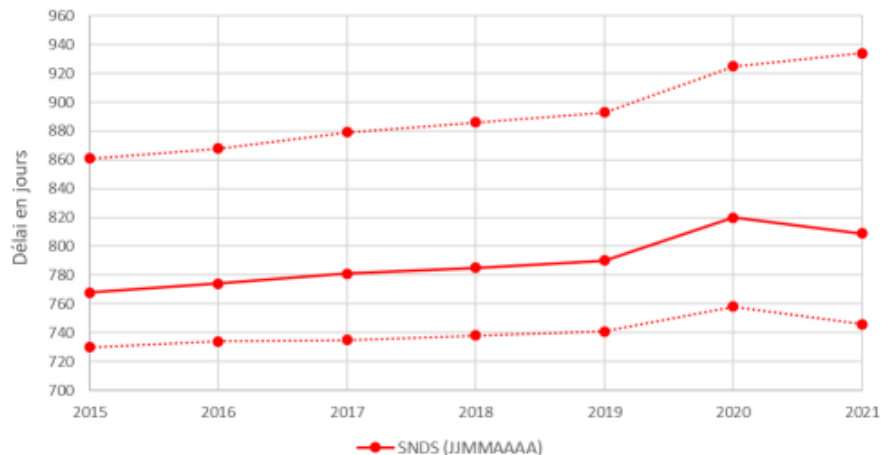
Délai médian tous âges (*jours*)



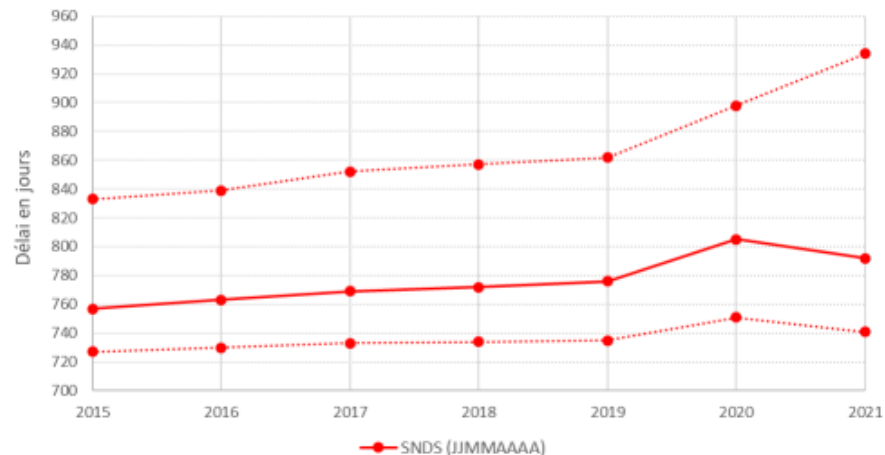
RÉSULTATS (1b)

Délai médian par tranche d'âge (jours)

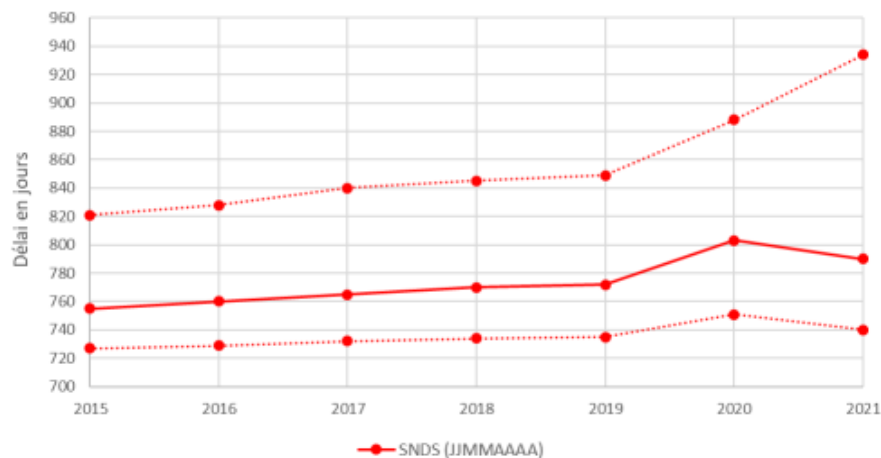
[55-59] ans



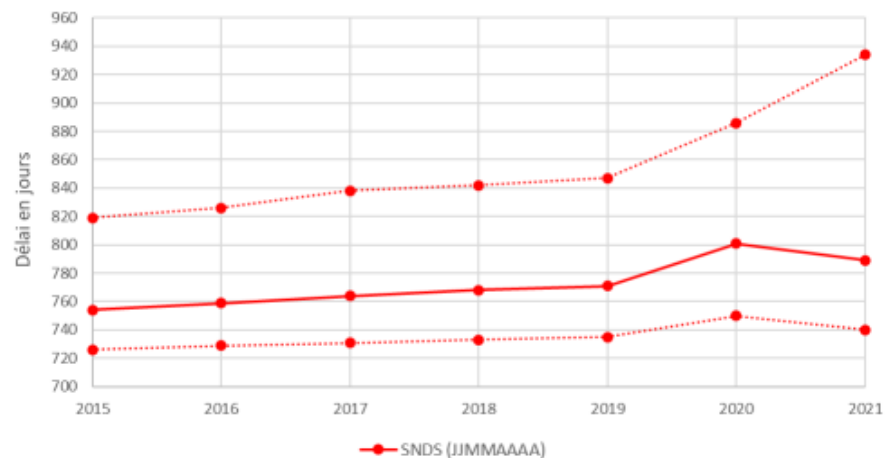
[60-64] ans



[65-69] ans

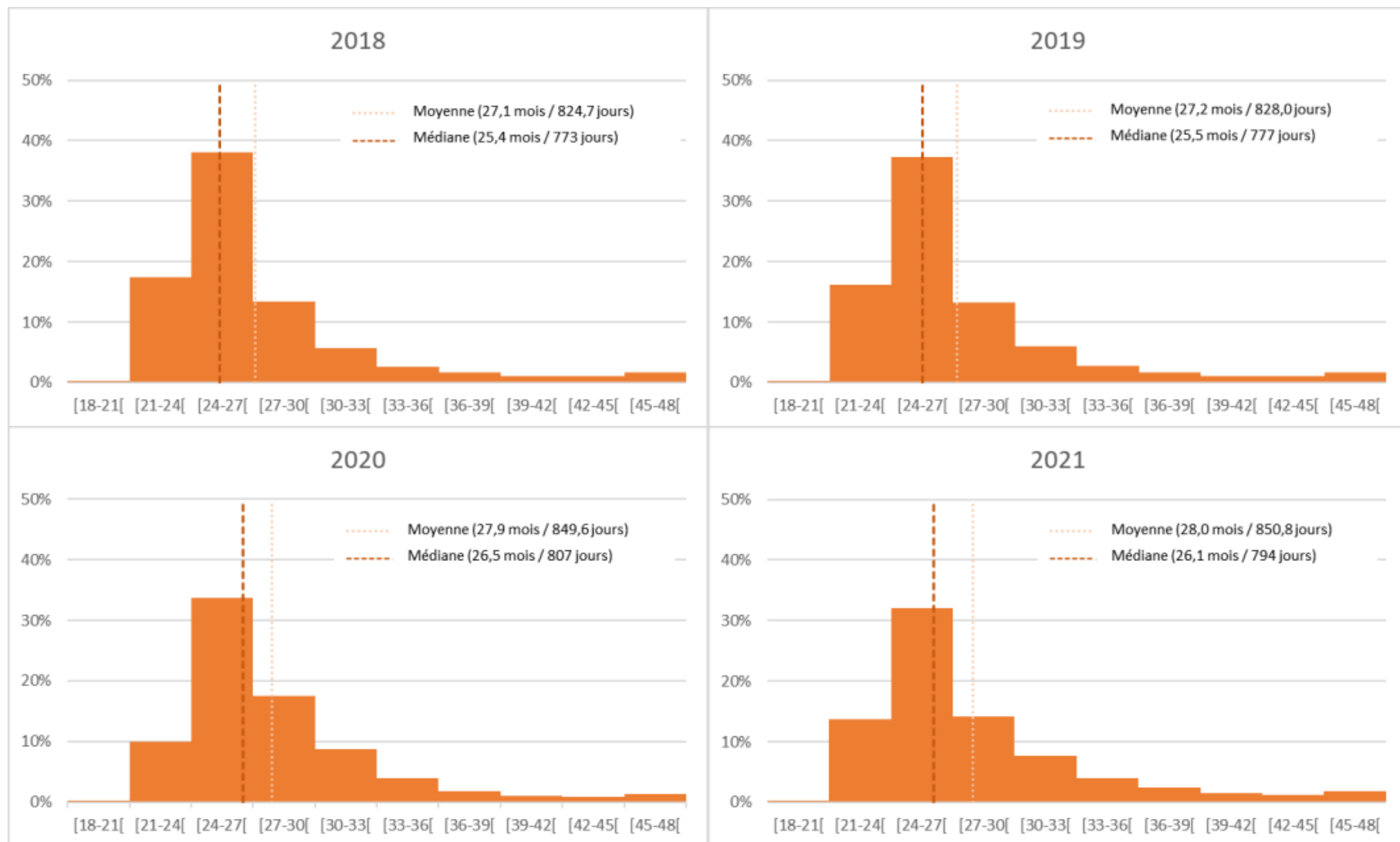


[70-74] ans



RÉSULTATS (2)

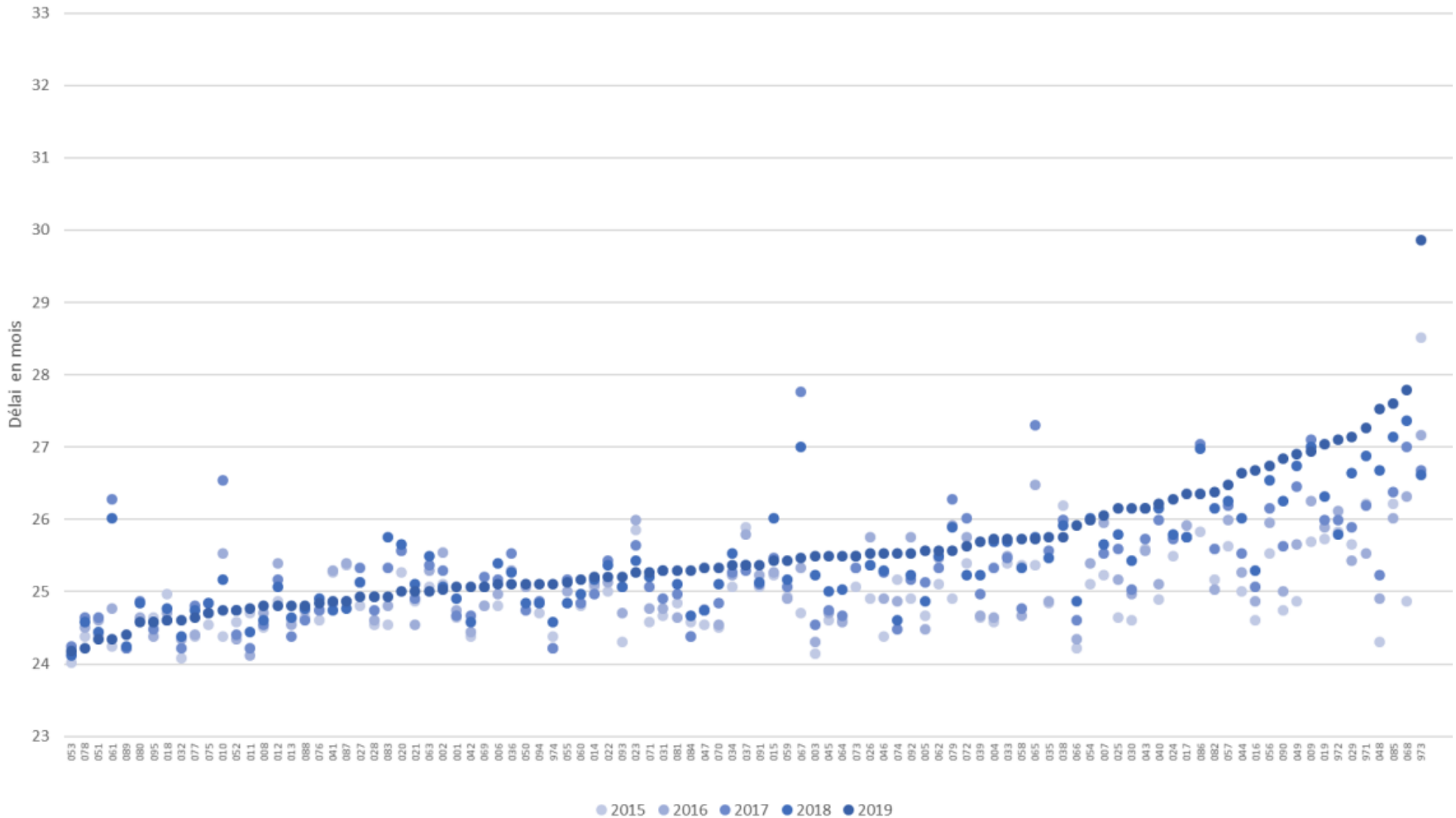
Répartition des délais par pas de 3 mois



RÉSULTATS (3a)

Délai médian par département et année (*mois*)

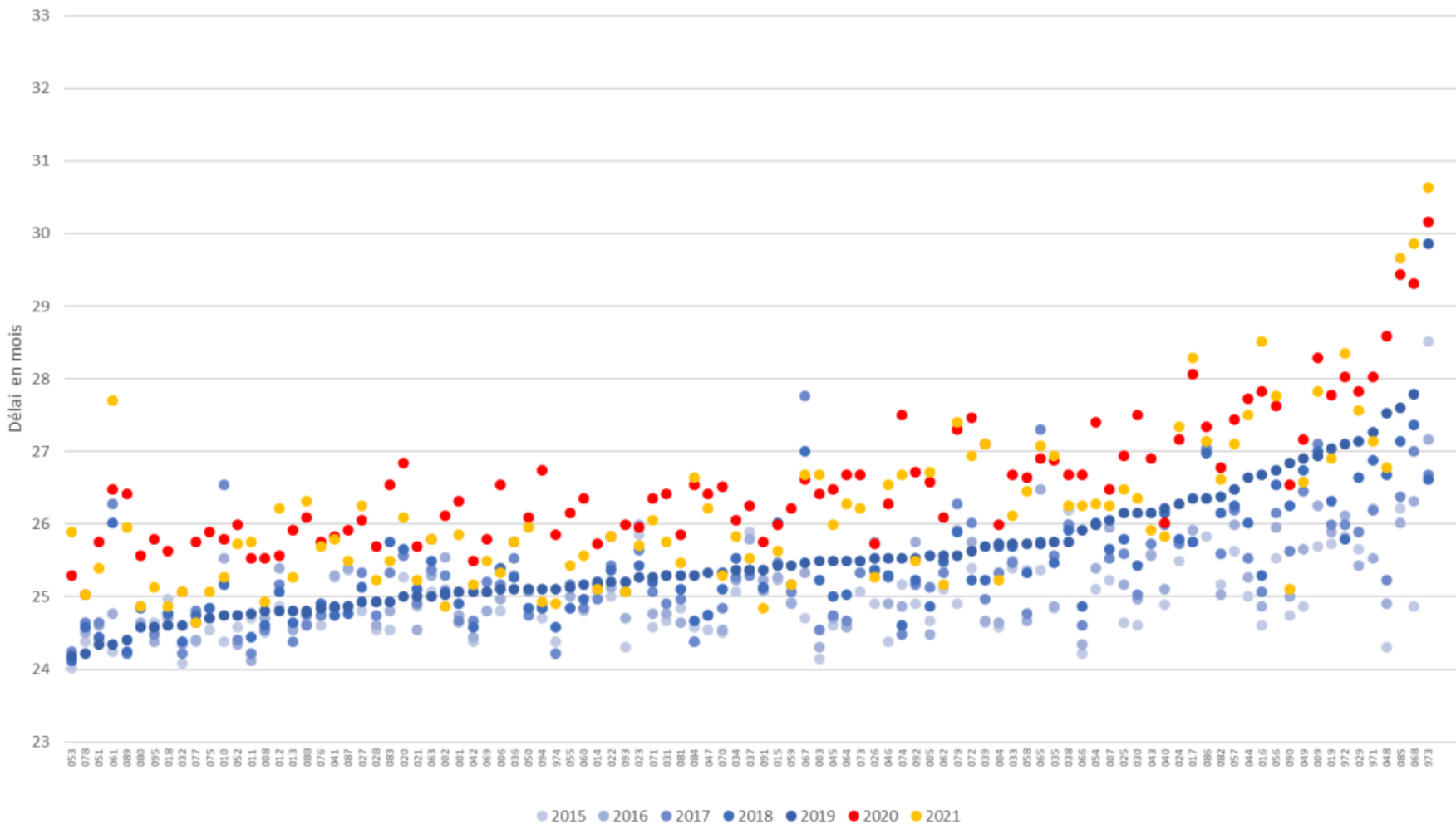
Délai médian entre 2 mammos de dépistage dans le SNDS - [55-74] ans



RÉSULTATS (3b)

Délai médian par département et année (*mois*)

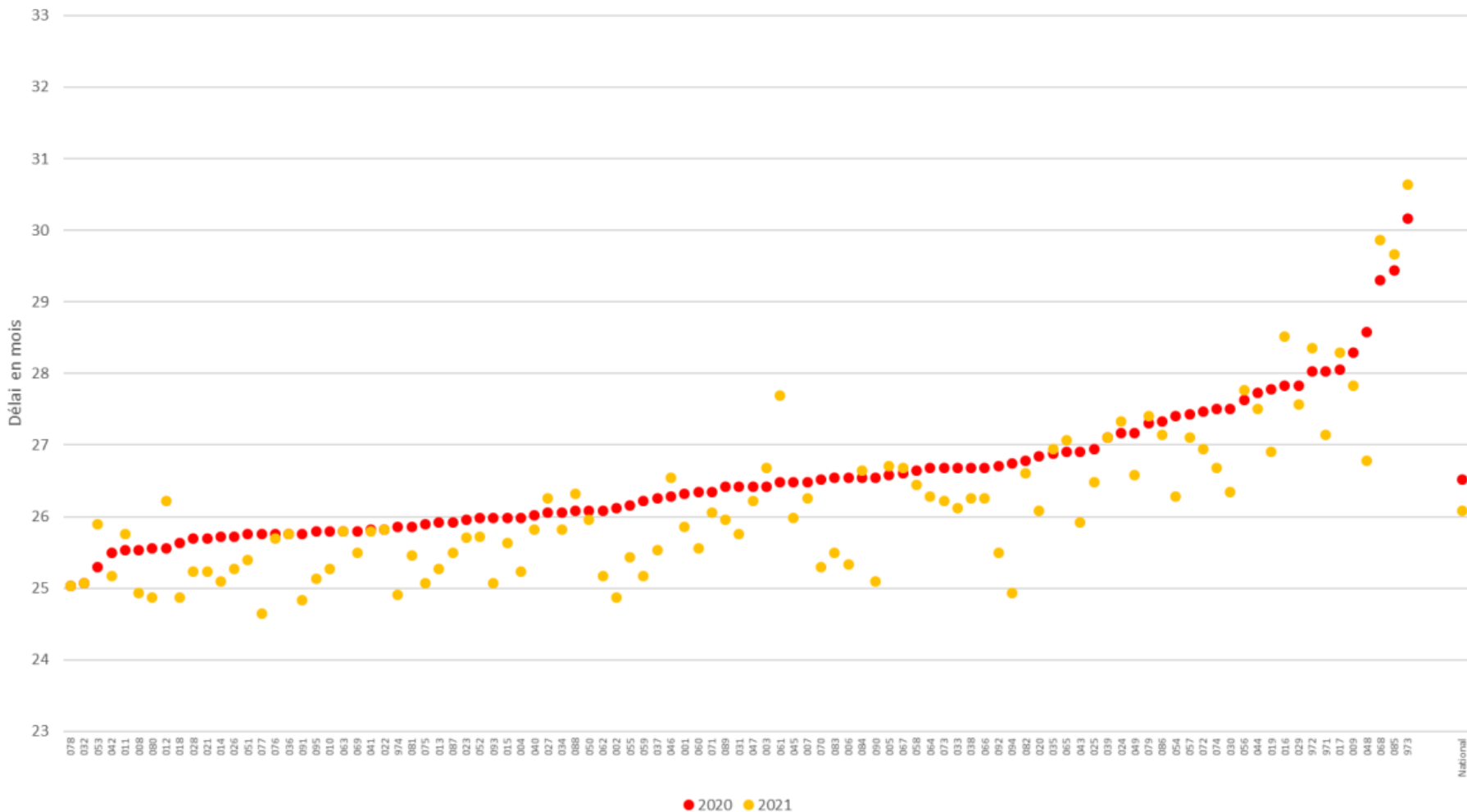
Délai médian entre 2 mammos de dépistage dans le SNDS - [55-74] ans



RÉSULTATS (3c)

Délai médian par département et année (*mois*)

Délai médian entre 2 mammos de dépistage dans le SNDS - [55-74] ans



- **Augmentation des délais depuis 2015 → + 36 jours médian en 6 ans**
- **Pic en 2020 avec le Covid**
- **Rattrapage en 2021 mais qui ne revient pas au niveau de 2019**

- **Explication de cette augmentation :**
 - Baisse de l'offre de sénologie ?
 - Les femmes souhaitent-elles diminuer leur rythme de dépistage ?

- **Implication de cette augmentation :**
 - Augmentation du stade au diagnostic

- **Quid entre 2 dépistages, en tenant compte du dépistage opportuniste ?**

Difficile à évaluer les délais entre 2 DOp, entre DOp et DO... à partir du SNDS sans codage spécifique car nécessite beaucoup d'hypothèses sur les délais

Remerciements à l'ensemble des structures locales de dépistage