

# RECHUTE ET MÉTASTASES EN CANCÉROLOGIE MAMMAIRE : Expérience du service de gynécologie de l'HMRUO.



SAHRAOUI T. (1); ZAOUI C. (1,2); MASRAOUI S.(2); CHAABI Y. (2); BAROUAGUI S. (1); ADNANE D. (3); MERAIR M. (3); GHERDAOUI S.(5) HAIBA F. (2,4).  
1 : Laboratoire de biologie de développement et de la différenciation (LBDD), faculté SNV, université Oran1  
2 : Faculté de médecine, université Oran1  
3: Faculté des sciences de la nature et de la vie, université d'IBN KHALDOUN Tiaret.  
4 : HMRUO  
5 : Université des Sciences et de la technologies d'Oran Mohammed BOUDIAF

## Introduction :

En Algérie, le cancer du sein occupe le premier rang. C'est la première cause de mortalité par cancer chez la femme [1].  
Son évolution est imprévisible que ce soit pour la survie sans rechute ou avec rechute.

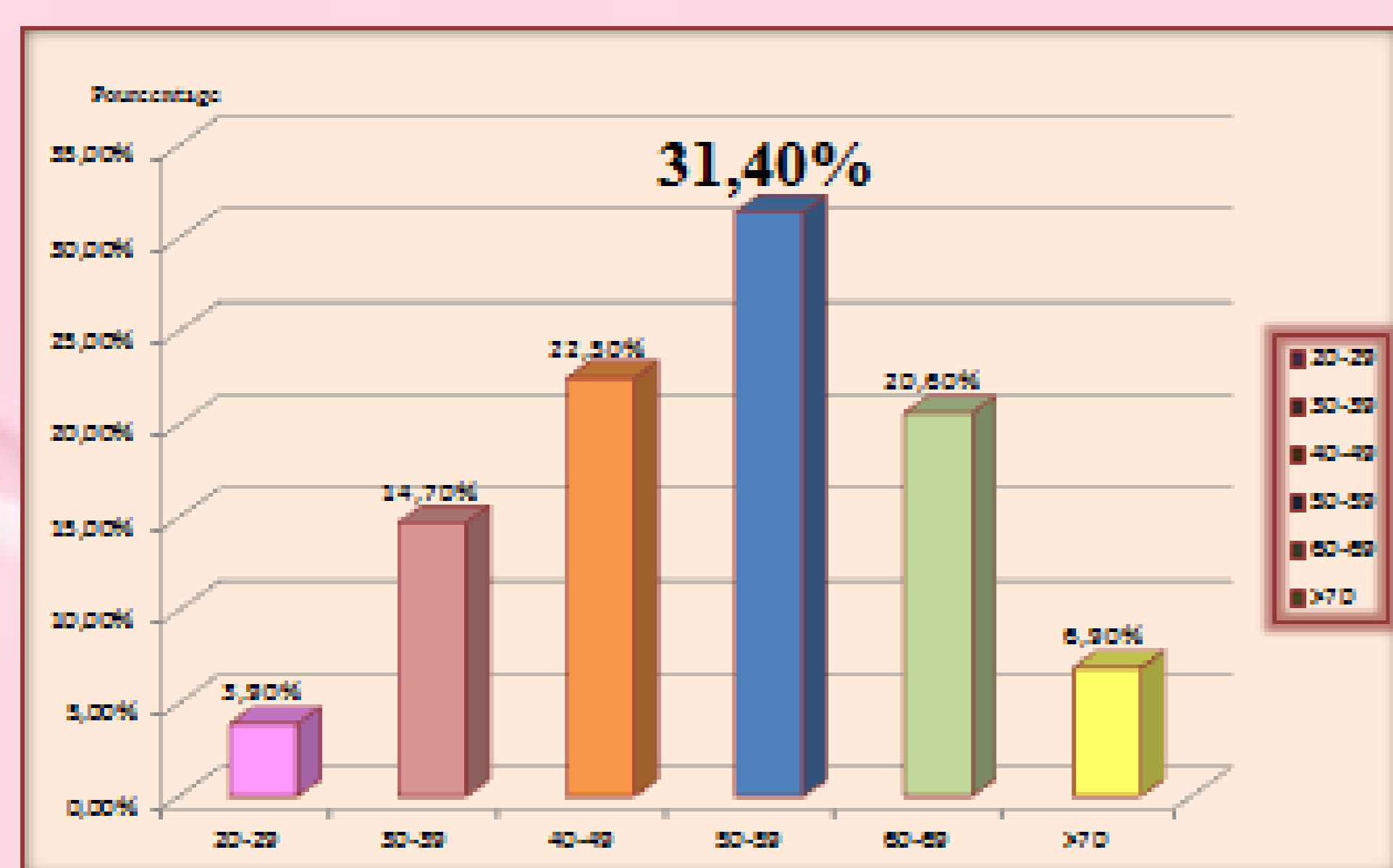
**Objectif :** Décrire la population ayant récidivée.

**Lieu d'étude :** Service de gynécologie de l'HMRUO.

124 dossiers de patientes prise en charge pour cancer du sein.

## Résultats

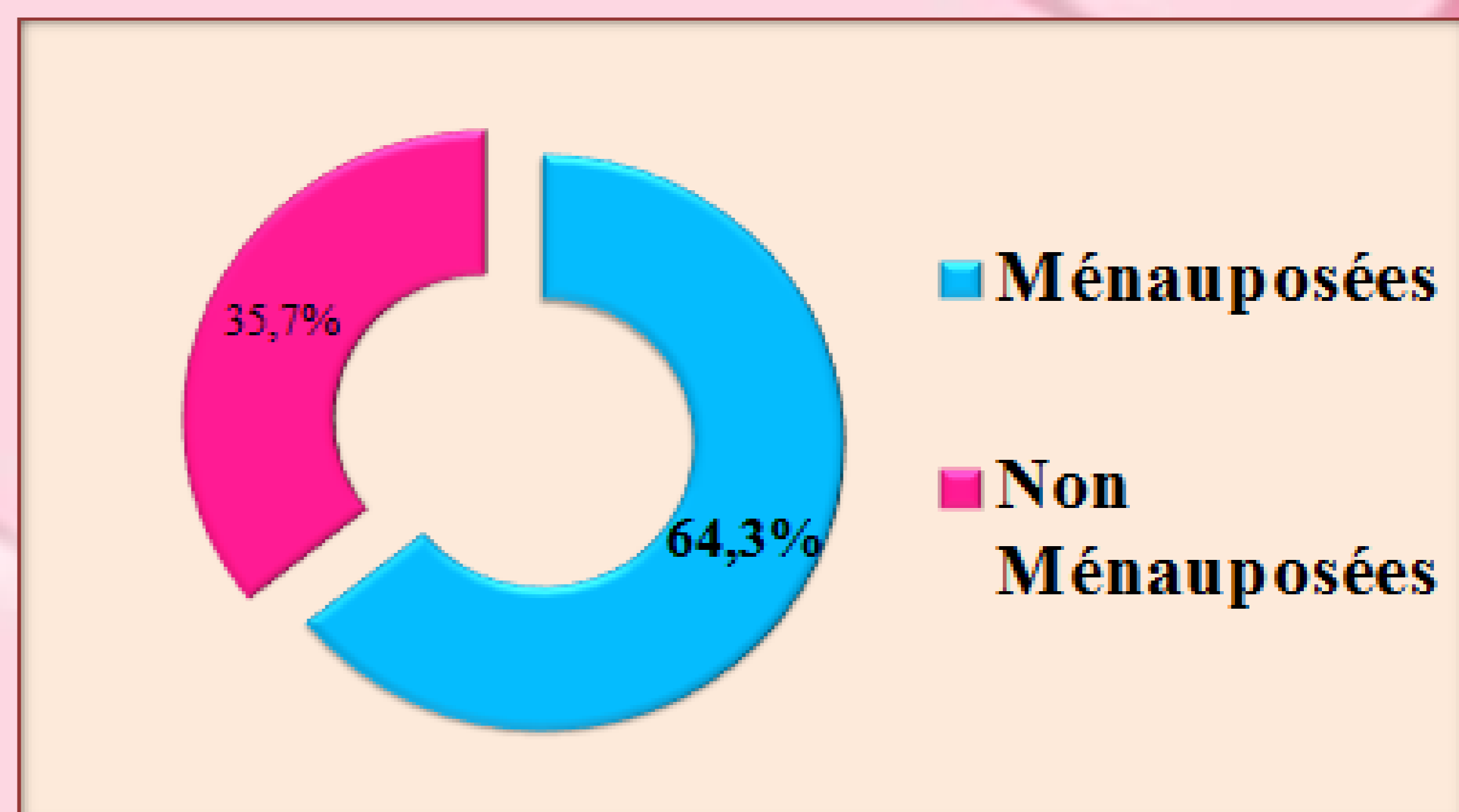
### L'âge des patientes



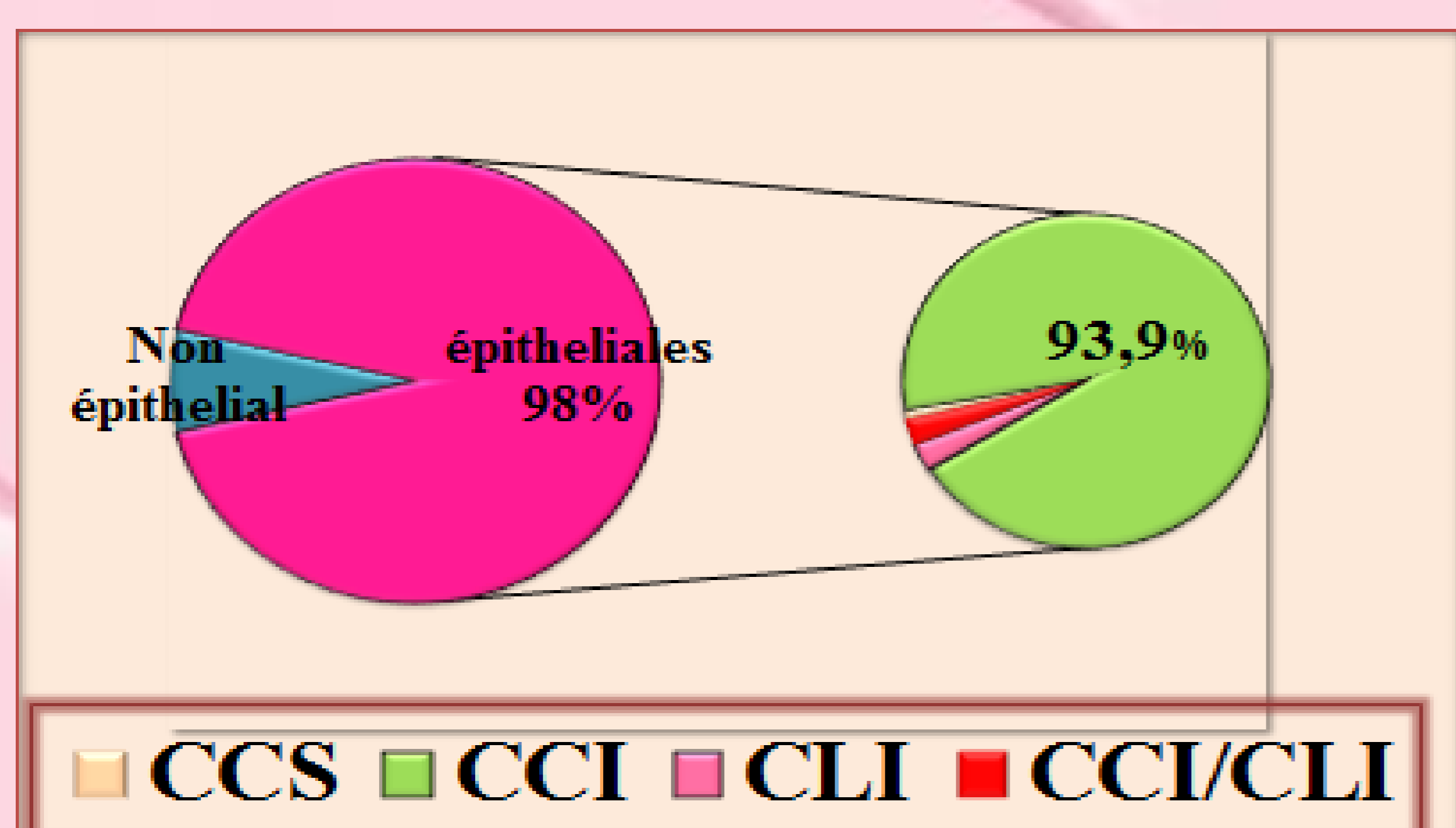
Age moyen:  
51,4 ± 2,4 ans.

Étendue:  
80-23.

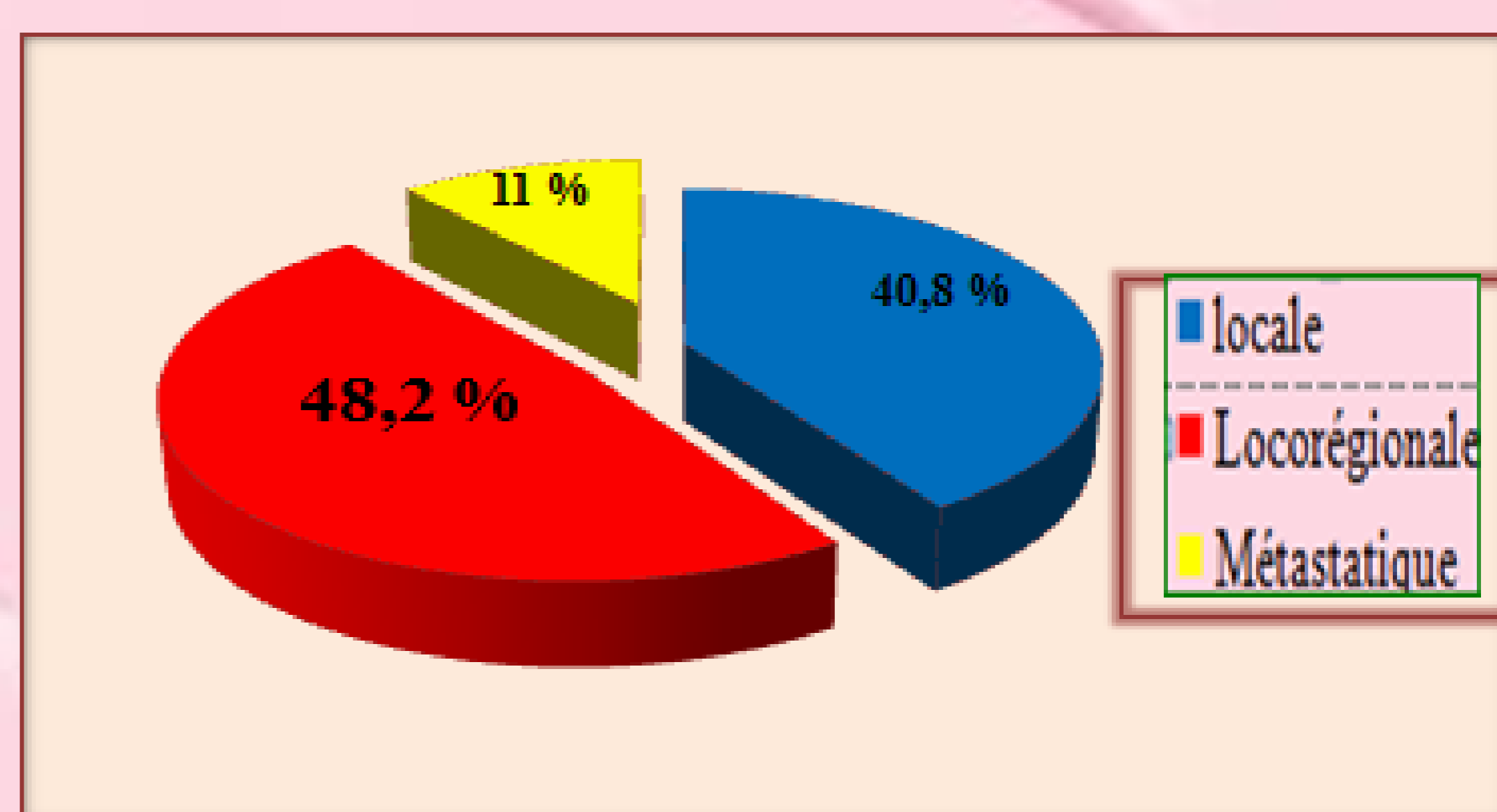
### Statut hormonal des patientes



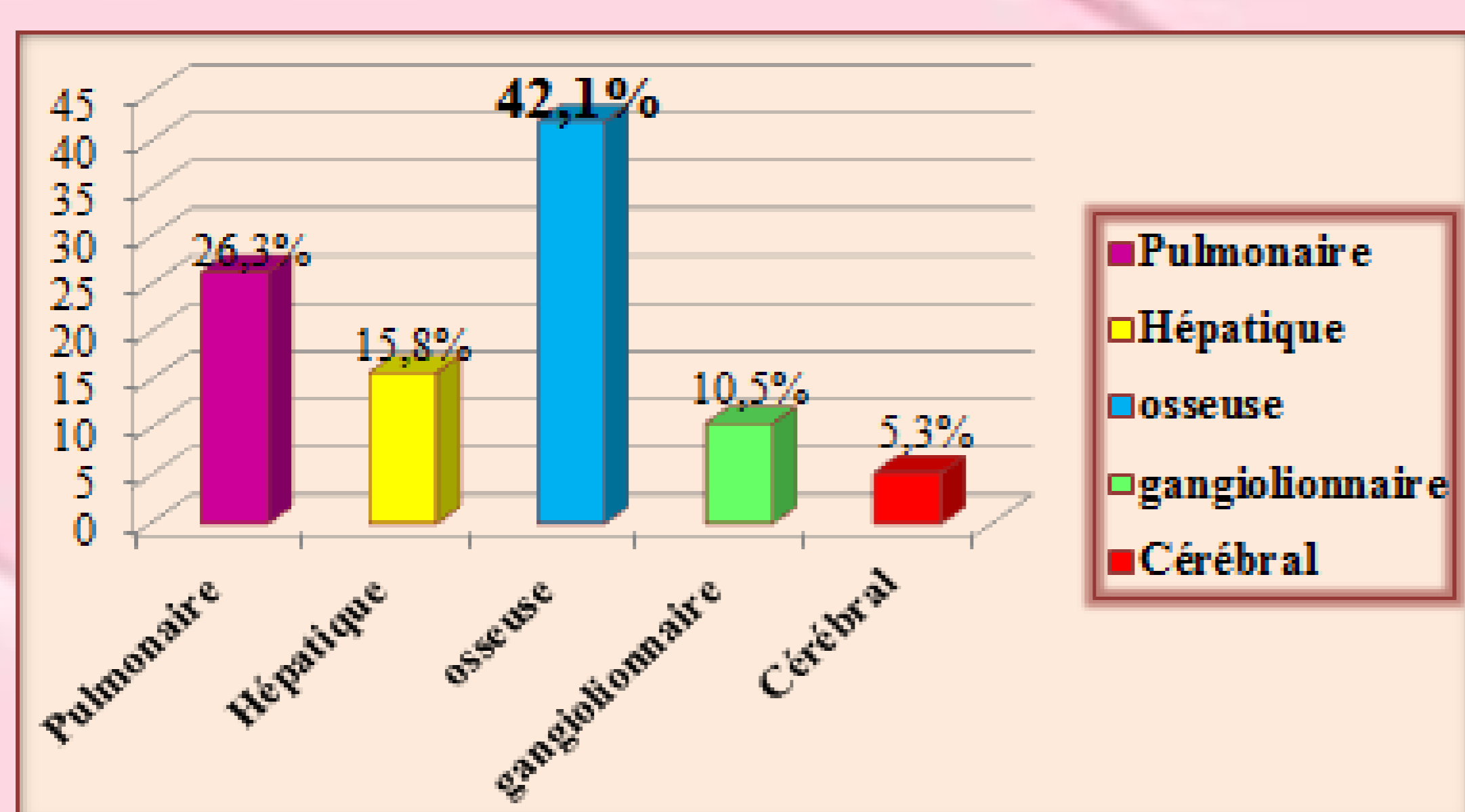
### Type histologique



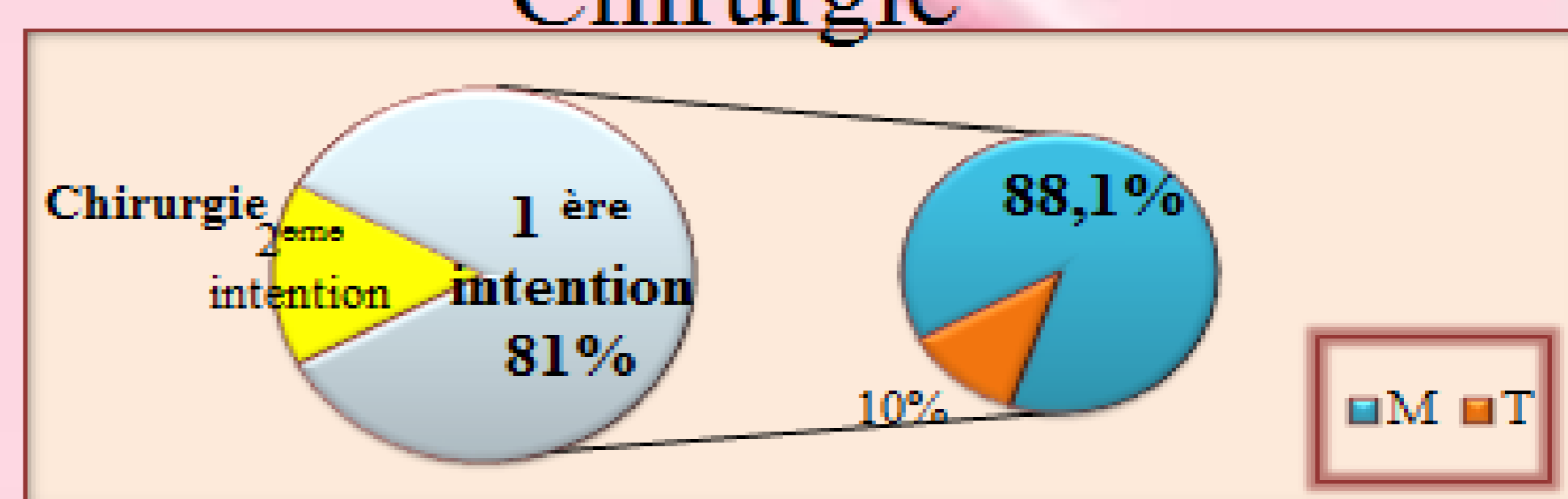
### Extension tumorale



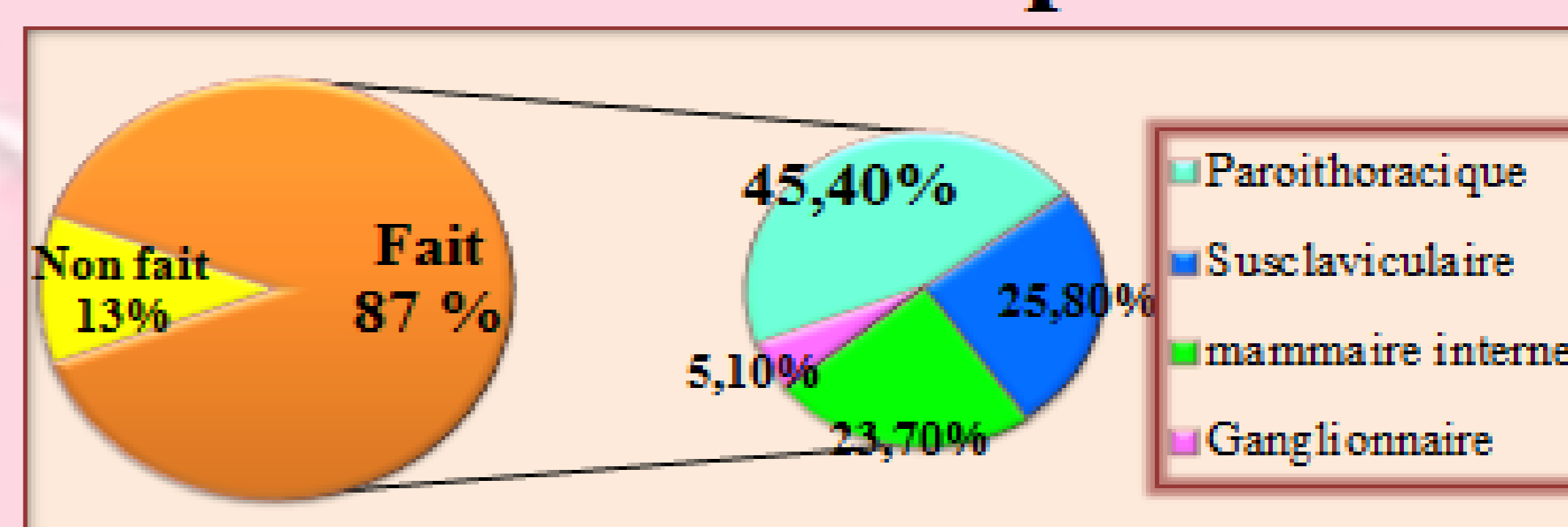
### Rechute/localisation



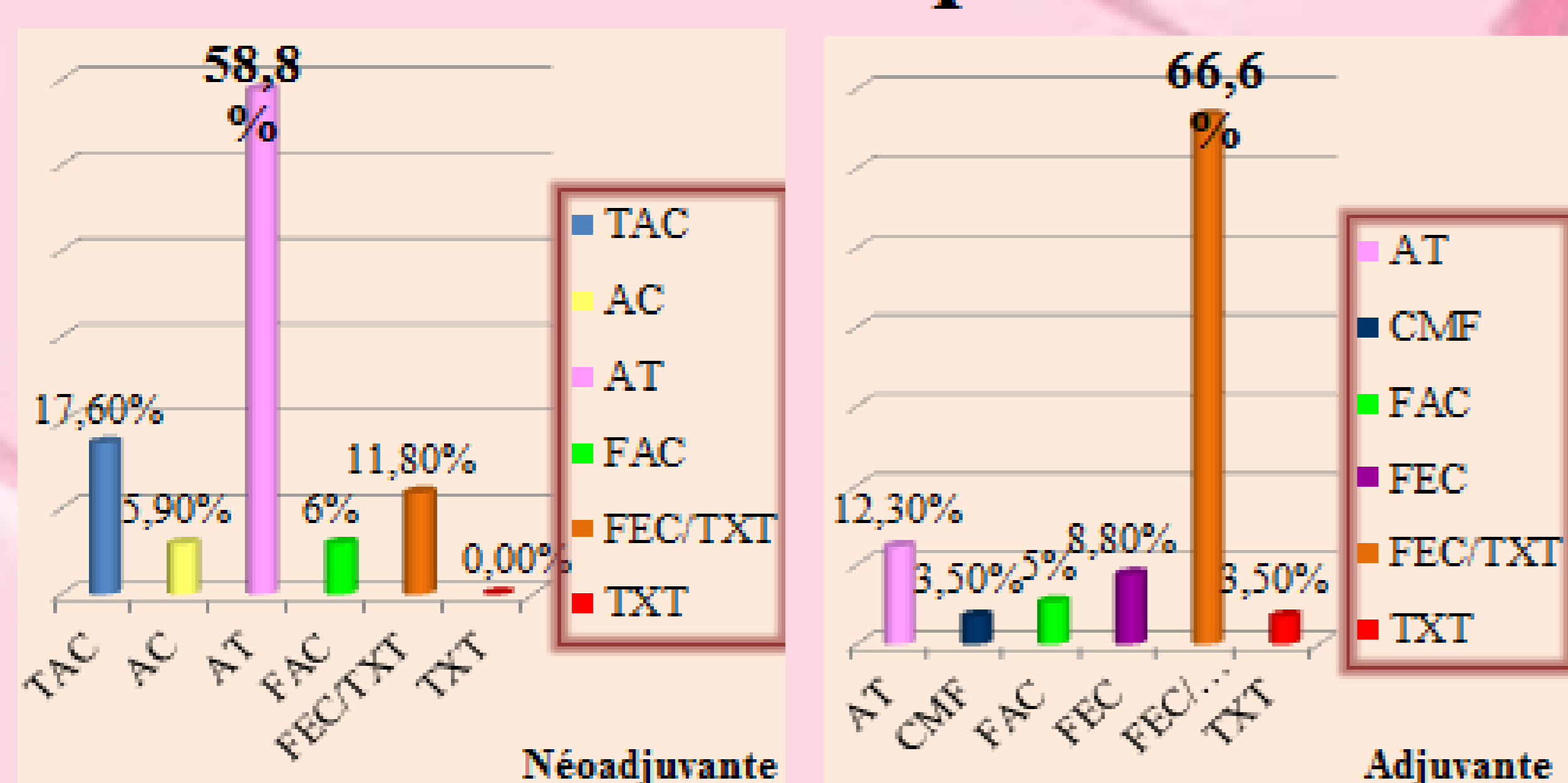
### TRT locoregional Chirurgie



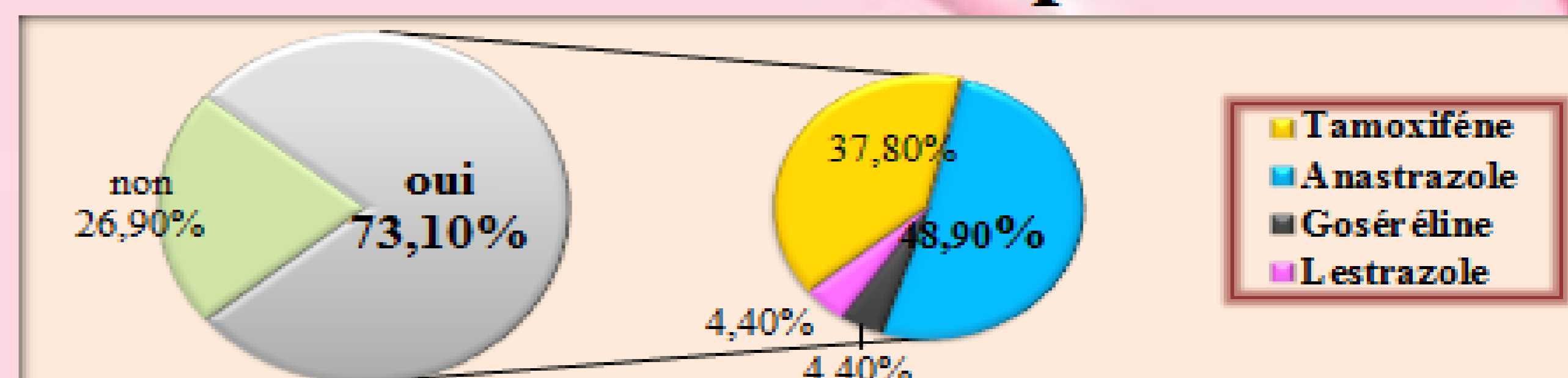
### Radiothérapie



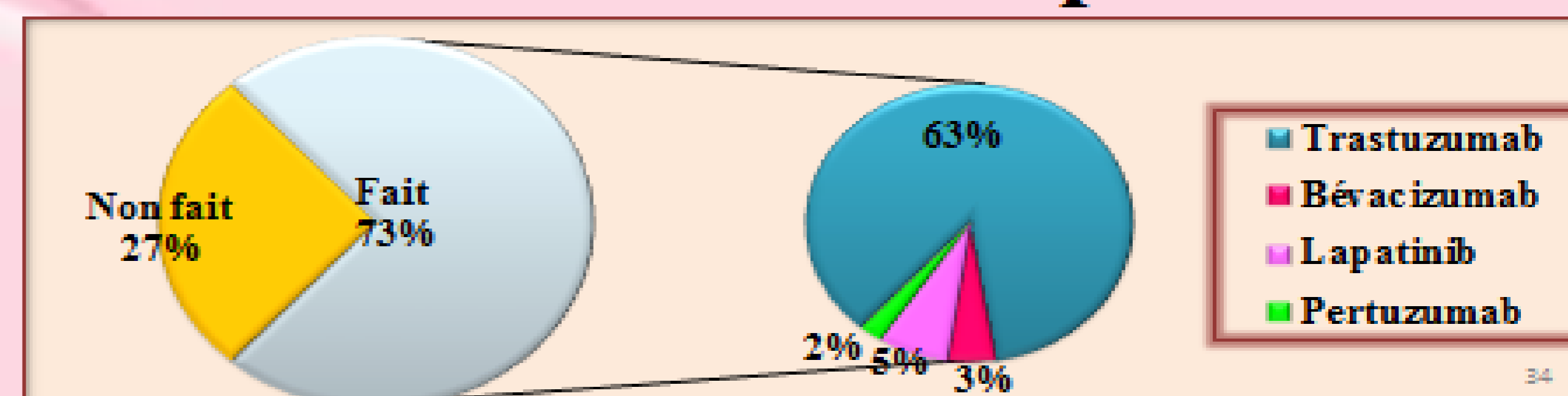
### Chimiothérapie/ l'extension métastatique



### Hormonothérapie



### Immunothérapie



**Conclusion :** Le cancer du sein est très hétérogène par ses caractéristiques clinicomorphobiologiques et ses sites préférentiels de métastases.

[1]: MIDOUN N. & MOKHTARI L. : Registre du cancer d'ORAN , 18ème rapport ; Décembre 2010