

Risque cardio-vasculaire chez la femme: apport de la mammographie

Service d'Imagerie Médicale,
CHU Henri-Mondor, Créteil

Thu Ha DAO,

Bilal Ben Jedidia, Laetitia Saccenti, Lise MINSSEN, Hicham KOBEITER, Alain LUCIANI,
Vania TACHER, Jean-François DEUX.

Les maladies cardio-vasculaires restent la cause principale de mortalité chez la femme.

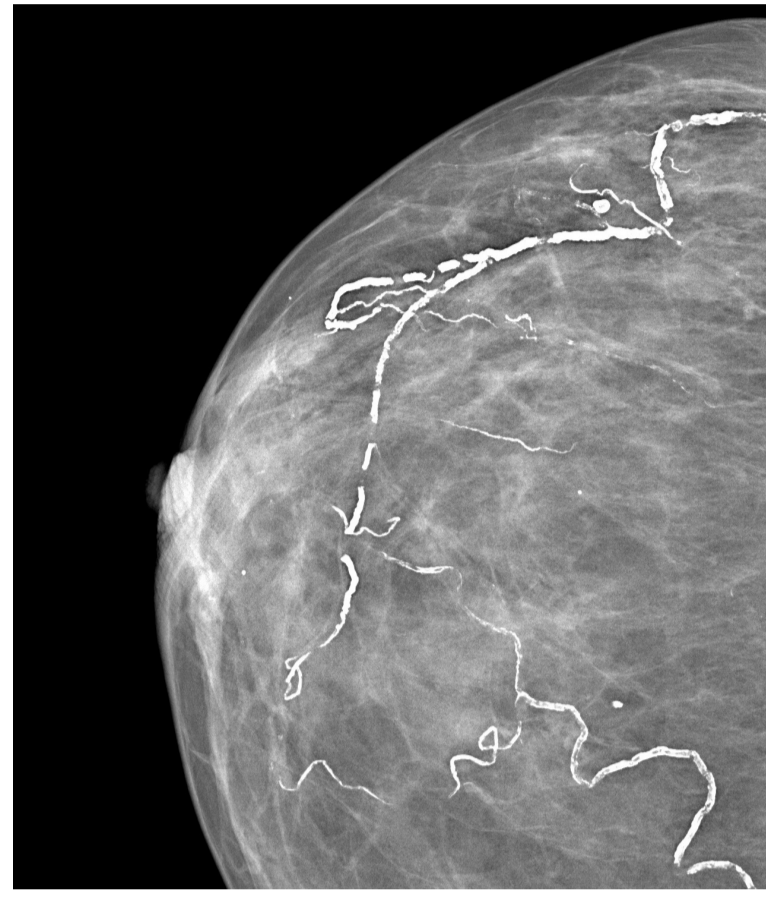
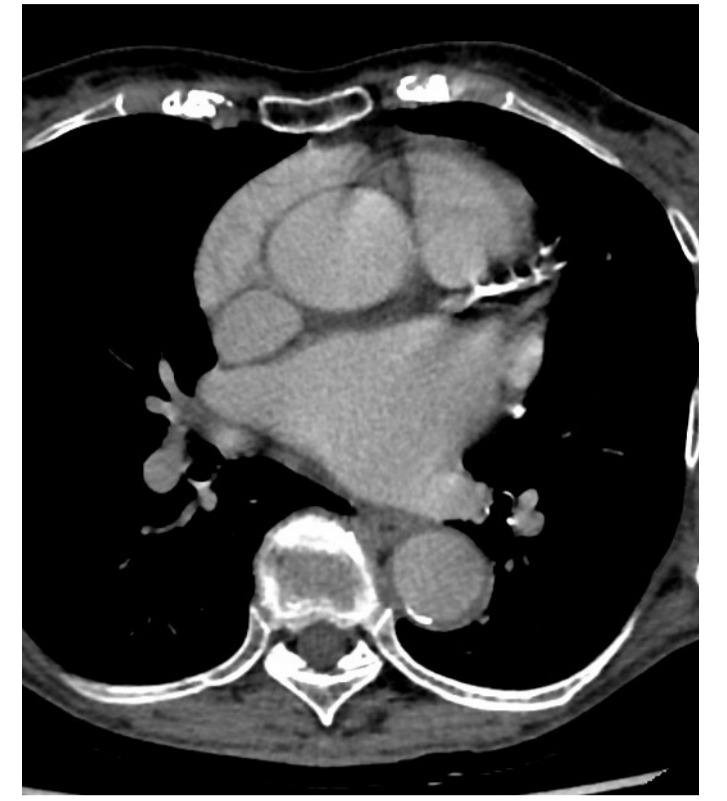
1^{ère} cause de décès chez la femme
4 fois plus de décès / cancer du sein

Pronostic plus sombre que les hommes

Athérosclérose plus diffuse
Prise en charge tardive
Symptômes peu spécifiques
Rééducation moins suivie




 Fédération Française
 de Cardiologie
 Prévention + Recherche
 Association reconnue d'utilité publique



Le risque cardio-vasculaire est corrélé au score de calcifications coronaires (score calcique)

- Fréquence des calcifications vasculaires retrouvée sur les mammographies varie entre 9 et 29% selon les populations
- Un lien entre la présence de ces calcifications mammaires et un risque cardio-vasculaire est maintenant rapporté (US, Corée ...)

Margolies L, Salvatore M, Hecht HS, Kotkin S, Yip R, Baber U, et al. Digital Mammography and Screening for Coronary Artery Disease. JACC Cardiovasc Imaging. avr 2016;9(4):350-60.

Yoon YE, Kim KM, Han JS, Kang S-H, Chun EJ, Ahn S, et al. Prediction of Subclinical Coronary Artery Disease With Breast Arterial Calcification and Low Bone Mass in Asymptomatic Women. JACC Cardiovasc Imaging, aug 2018

ETUDE MAMMOHEART: Calcifications artérielles mammaires et calcifications coronariennes

- 507 patientes
- 2009 – 2018
- Mammographie et TDM thoracique
- Délai < 7 jours

BAC : Breast Arterial Calcification et
CAC: Calcifications artérielles coronaires

European Radiology
<https://doi.org/10.1007/s00330-022-08571-3>

BREAST

Breast arterial calcifications on mammography: a new marker of cardiovascular risk in asymptomatic middle age women?

Lise Minssen^{1,2} · Thu Ha Dao¹ · An Vo Quang³ · Laura Martin⁴ · Etienne Andureau^{4,5} · Alain Luciani^{1,5} · Evelyne Meyblum¹ · Geneviève Derumeaux^{5,6} · Jean-François Deux^{1,7}

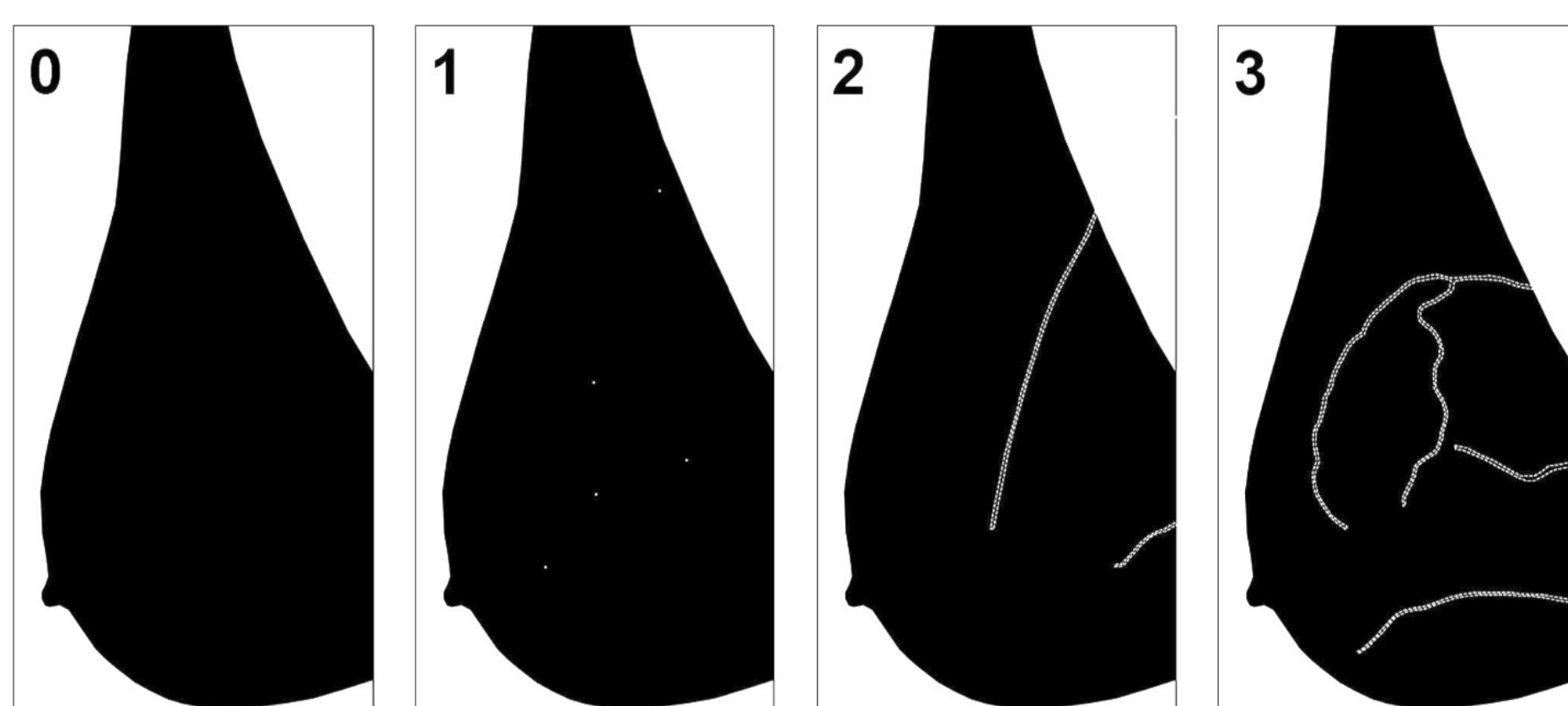
Received: 4 August 2021 / Revised: 5 January 2022 / Accepted: 7 January 2022

BAC score ≥ 6 → CAC score ≥ 6 (Sp = 95%)
BAC score ≥ 8 → CAC score ≥ 6 (Sp = 98%)

➔ **Score d'Agaston > 400**

Canadian Society of Breast Imaging  Société canadienne de l'imagerie mammaire

Grading of Breast Arteri:



There are severe coarse vascular or tram track calcifications affecting 3 or more vessels in the breasts (Grade 3). A strong association between breast arterial calcifications and cardiovascular disease has been identified in multiple studies. Consider correlation with cardiovascular risk factors as clinically indicated.

Conclusion- Messages à retenir

Les maladies cardio-vasculaires restent la cause principale de mortalité chez la femme (4 fois plus que le cancer du sein).

Les calcifications vasculaires sur une mammographie sont corrélées à une présence de calcifications coronaires 6 fois plus élevée, donc à un risque cardio-vasculaire,

BAC ≥ 8 → CAC ≥ 6 → Score d'Agaston ≥ 400

Grade 3 (canadiens): avis cardio-vasculaire ?

En particulier pour les femmes de moins de 65 ans ++

Potentialiser le rôle de la mammographie, signaler dans le CR ++