

SOCIÉTÉ FRANÇAISE DE SÉNOLOGIE ET DE PATHOLOGIE MAMMAIRE



Le point sur le Mammobile de l'Hérault

MONTPELLIER

08 Novembre 2023



Joseph PUJOL (AMHDCS – Université de Montpellier)



Pas de conflit d'intérêts



DEPISTER : BILAN LOCO-REGIONAL 2021



PARTICIPATION AU DMO DU CANCER DU SEIN EN OCCITANIE

OCCITANIE : Taux Dépistage 2021 → 54,50%

HERAULT : Taux Dépistage 2021 → 55,90%

(sources : DCIR - données inter-régimes au 31/12/2021)

L'OMS en 1968 a défini 10 critères pour la mise en place
d'un Dépistage de Masse Organisé

Wilson J.M.G., Jungner G.: Principles and practice of screening for disease, Geneva, World Health Organization, coll. « Public health papers » (n° 34) (1^{re} ed. 1968), 163 p.

Critère 3 : Test capable de visualiser le stade précoce

La mammographie est le seul moyen actuellement reconnu
dans le cadre d'un DMO, pour dépister
un cancer du sein à un stade précoce.



DEPISTER : LE MAMMOBILE



Depuis 1989, les Femmes du département de l'Hérault bénéficient de l'accès au Dépistage de Masse Organisé par unité mobile.

Activité gérée par l'AMHDCS (dite Mammobile)

- association type loi 1901, à but non lucratif et non commercial
- membres du bureau bénévoles non rémunérés et non indemnisés
- reconnue « Centre de Santé ».
- relation directe avec la structure départementale du CRCDC Occitanie
- activité prise en charge par l'assurance maladie





DEPISTER : LE MAMMOBILE



Va vers les Femmes, toutes les Femmes



- Vient en complément des centres d'imagerie publics (Hôpitaux: CHU, HG, ICM, ...) et privés (Cliniques, cabinets de radiologie).
- Son passage est incitatif par sa seule présence.
- Ses emplacements sont choisis pour leur fréquentation (places, marchés, grandes surfaces, entreprises, ...).
- Intervient dans les zones rurales et péri-urbaines en favorisant l'égalité de l'accès aux soins, en lissant les inégalités sociales, économiques, culturelles, géographiques, etc...



DEPISTER : COMMUNIQUER



MESSAG

Organiser l'interface grand public
médiatisation, information

Presse

E



Grand public

cohérent

Partenaires

solide

Corps médical

incessant

Accueil

expliquer sur le site, rassurer, encourager





DEPISTER : LE MAMMOBILE



EXAMEN CLINIQUE

- Réalisé par un médecin généraliste ou spécialiste (formé à la radio-protection conformément au cahier des charges)
- Permet de compléter la fiche épidémiologique
- Permet de déceler une anomalie clinique





DEPISTER : LE MAMMOBILE



EXAMEN MAMMOGRAPHIQUE

- réalisé par du personnel médico-technique féminin

[PARIS, 27 octobre 2023](#) (interview accordée à APMnews et publiée)

Docteur Jean-Philippe Masson, président de la FNMR :

« Et puis le manipulateur ne peut pas travailler tout seul. [...] Il faut qu'il y ait un médecin, qui n'est pas forcément radiologue certes mais qui soit sur place pour assurer la sécurité du patient.»

- lectures L1 réalisées par des médecins radiologues à orientation onco-sénologique

référencés sur le site territorial de l'Hérault du CRCDC Occitanie

Mammobile : Docteurs G. L., B. M., P. B., V. B., C. C-H., G. P., S.V.



DEPISTER : LE MAMMOBILE



De 1990 à 2016: 355 926 femmes ont ainsi été dépistées
1 655 cancers ont été découverts

De 1990 à 2022: 450 892 femmes ont ainsi été dépistées
1 875 cancers ont été découverts

**Dépistage
du cancer du sein**



Pour les femmes de 50 à 74 ans :

BEZIERS
Mardi 14 Février
Centre Ccial AUCHAN
et
Mercredi 22 Février
Pk LECLERC Montimaran
de 9h00 à 17h30 sans interruption

 04 67 61 15 05
www.mammobile.com 



**Dépistage
du cancer du sein**



Pour les femmes de 50 à 74 ans de

VILLEVEYRAC
Salle des Rencontres
Marché aux Raisins
Mardi 11 Avril 2023
de 14h30 à 17h30

 04 67 61 15 05
www.mammobile.com 



DEPISTER : LE MAMMOBILE



Nombre Mammographies DMO 2021 dans l'Hérault

(données CRCDC Occitanie)

Mammobile 11 204 CIM 36 279

→ *Nombre Mammographies L1 positives*

Mammobile 766 CIM 2107

Nombre de cancers détectés en L1

Mammobile 58 CIM 283

→ *Nombre Mammographies L2 positives*

Mammobile 158 CIM 174

Nombre de cancers détectés en L2

Mammobile 4 CIM 9



DEPISTER : LE MAMMOBILE



■ Nombre de cancers détectés en L1

Mammobile dont		CIM dont	
Tis canalaire	8,5%	9,5%	Tis canalaire
Tis lobulaire	0	1,5%	Tis lobulaire
Micro-invasif	0	0,7%	Micro-invasif
pT1a	8,5%	5,0%	pT1a
pT1b	31,0%	23,3%	pT1b
pT1c	35,0%	34,0%	pT1c
pT2	7,0%	14,5%	pT2
pT3	0	0,3%	pT3
pT4	0	0	pT4
taille inconnue	7,0%	10,2%	taille inconnue
sans précision	3,0%	1,0%	sans précision
TOTAL	100%	100%	



DEPISTER : LE MAMMOBILE



- Nombre de cancers détectés en L2

Mammobile dont		CIM dont	
Tis canalaire	0	2	Tis canalaire
pT1	3	5	pT1
taille inconnue	1	0	taille inconnue
sans précision	0	2	sans précision

→ Nombre Mammographies L2 CTI
Mammobile 13 CIM 10

→ Nombre Mammographies CTI non refait
Mammobile 0 CIM 2



DEPISTER : LE MAMMOBILE



- **2022:** Action du Mammobile de l'Hérault vers d'autres départements d'Occitanie (Aude, Ariège et Haute Garonne), **en accord avec l'ARS Occitanie, l'Assurance Maladie, les CPTS et les CLS.**
- **But:** favoriser l'arrivée d'autres Mammobiles pour des territoires peu médicalisés avec un accès difficile au dépistage du cancer du sein, afin de favoriser l'égalité de l'accès aux soins, en lissant les inégalités sociales, économiques, culturelles, géographiques, etc...

Journées SANTÉ DÉPISTAGES

Foix - 12/10/23 - Allées de Villote
Ax les Thermes - 13/10/23 - Place St Jérôme
Saverdun - 7/12/23 - Rue Louis Pasteur

LE MAMMOBILE - DÉPISTAGE CANCER DU SEIN
FROTIS - DÉPISTAGE CANCER DU COL DE L'UTÉRUS
KITS - DÉPISTAGE CANCER COLORECTAL

🕒 9h - 18h

DEPISTEZ-VOUS, REJOIGNEZ-NOUS !

POUR PLUS D'INFORMATIONS
OU PRISE DE RENDEZ-VOUS
<https://cptsoccitaniepyrenees.org/dépistages>
OU Flashez le QR code

09 77 44 73 70

DÉPISTAGE BUCCO-DENTAIRE
Sans rendez-vous



DEPISTER : PREUVES ?



Evolution entre 1987 et 2018 dans l'Hérault

1987 : 415 cas 165 décès

2018 : 967 cas 182 décès

+ 552 cas + 17 décès

Ce constat doit nous inciter à redoubler d'efforts dans cette action de santé publique pour des femmes que nous ne connaissons pas, qui ne nous connaissent pas, mais la souffrance a-t-elle un visage?





DEPISTER : « TOUT PEUT ARRIVER »



28 Février 1999

CNAM, MSA et CANAM communiquent l'ordre d'annuler l'envoi des invitations prêtes à être expédiées le 1^{er} mars 1999 pour la campagne de l'Hérault de Dépistage de Masse du Cancer du Sein, organisée sous l'égide du Ministère de la Santé !!!



DÉPISTAGE DESCANCERS

Centre de coordination
Normandie

DÉPISTAGE
DESCANCERS
Centre de coordination
Normandie

Point sur les mammobiles en France, qui dirige ?



Etat des lieux

	Mammobile	Projet en cours	Réflexions	Porteur projet	Non
AURA		X			
BFC			X		
Bretagne		X			
Corse					X
CVL					X
Grand Est			X	CPTS Mulhouse	
Guadeloupe					X
Guyane					X
HdF		X		CD 59	
IdF			X	Commune et AM	
Martinique					X
NA			X		
Normandie	X	X			
PACA					X
Pays de Loire		X	X	CH et AM	
Occitanie	X				
Réunion					X

radiologue

CRCDC

autres

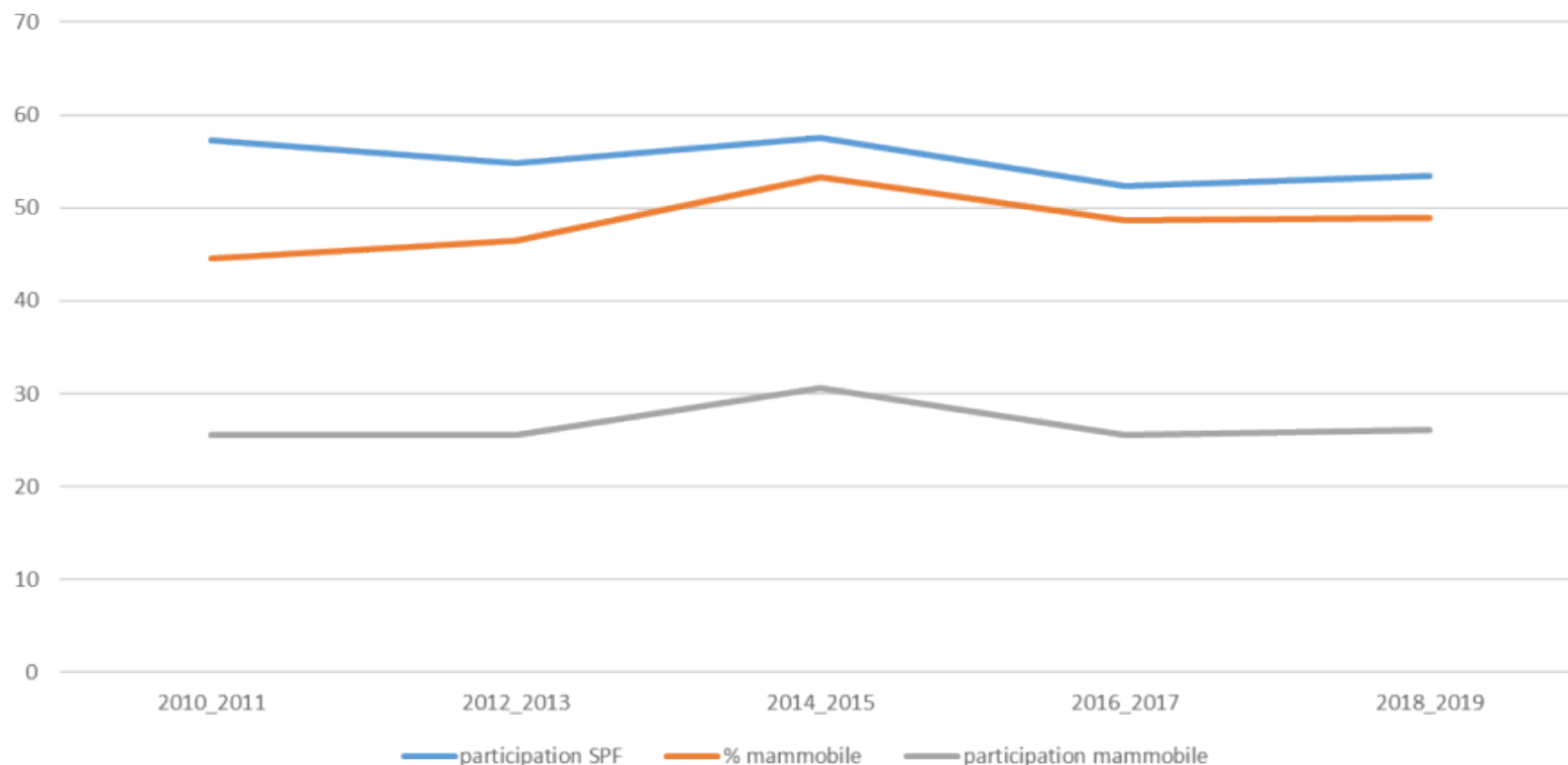
Historique et fonctionnement

- Orne département pilote, mis en place en 1992
- Initiative du Conseil Général (compétence décentralisée)
- 6 CIM, 12 radiologues, pop cible : 49629
- Rendez-vous envoyé aux femmes demeurant dans les cantons ruraux
- Evolution du matériel en fonction du cahier des charges
- Mammographe DR Siemens, upgradable tomo
- Equipe : une manipulatrice radio, une secrétaire, un médecin pour examen clinique
- L1 en différé et L2 à l'antenne, pas d'échographie pour densité mammaire élevée

Résultats participation

Participation : 48,4 % des mammographies effectuées dans le mammobile (de 43 % à 53 %)

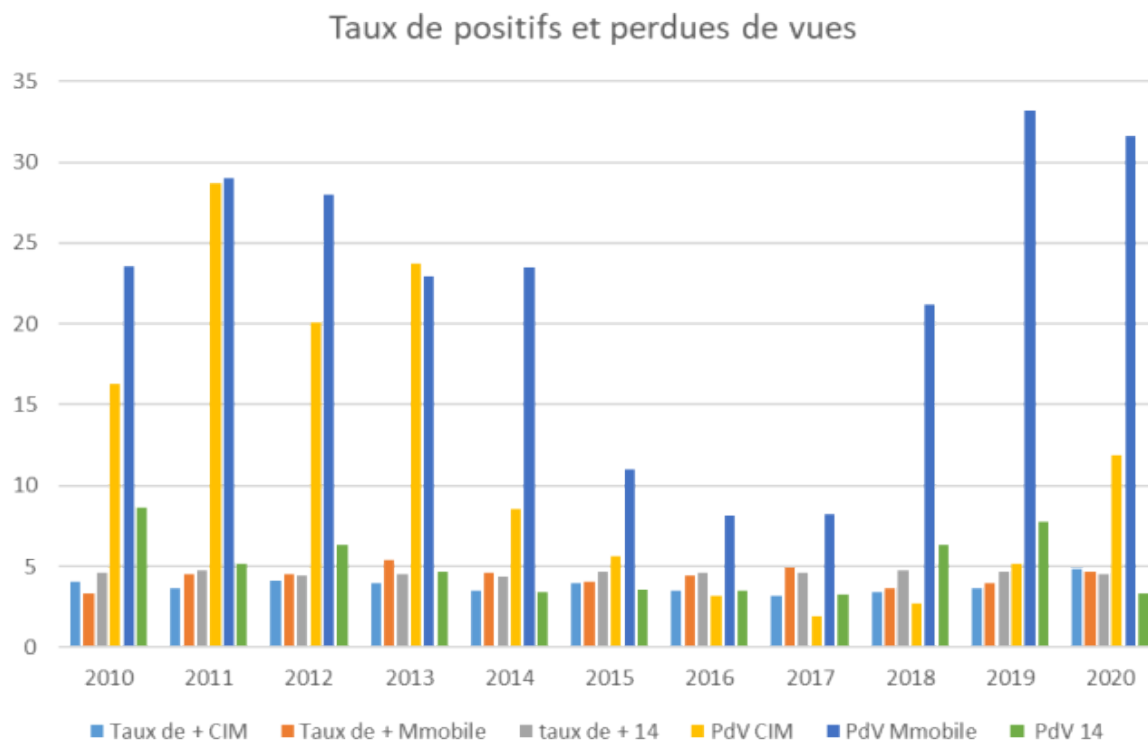
Participation par vague



Suivi des dépistages

résultats non significatifs !

- Perdues de vue

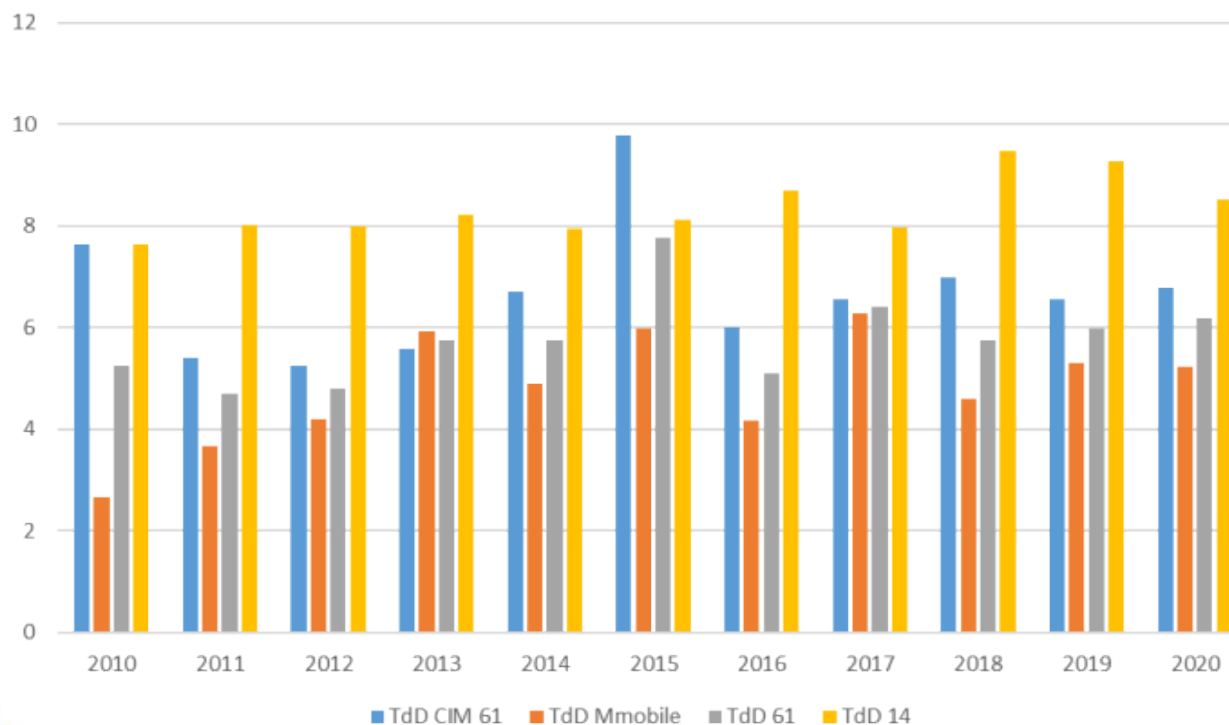


Suivi des dépistages

résultats non significatifs !

- Cancers

Taux de détection pour 1000 femmes dépistées



Budget

- budget DO Sein ligne mammobile 182 540,00 €
- budget RH 404 590,82 €

Total 587 130,82 €

représentent 8 839 mammographies

- soit 37 mammographies par jour pour équilibre financier

Dans les modèles normands, coût moindre si radiologue à bord (évite le cumul salaire médecin et première lecture)

Etude mammobile normand

DÉPISTAGE
DESCANCERS
Centre de coordination
Normandie

Projet porté par l'unité INSERM ANTICIPE et le CRCDC Normandie

Protocole d'étude de deux ans validé par l'INCa

Partenariat large : Conseil départementaux des 4 départements concernés (Eure, Calvados, Manche et Seine-Maritime), ARS Normandie, Caisses d'Assurance Maladie, Ligue contre le Cancer, URML, Ruban Rose, ...

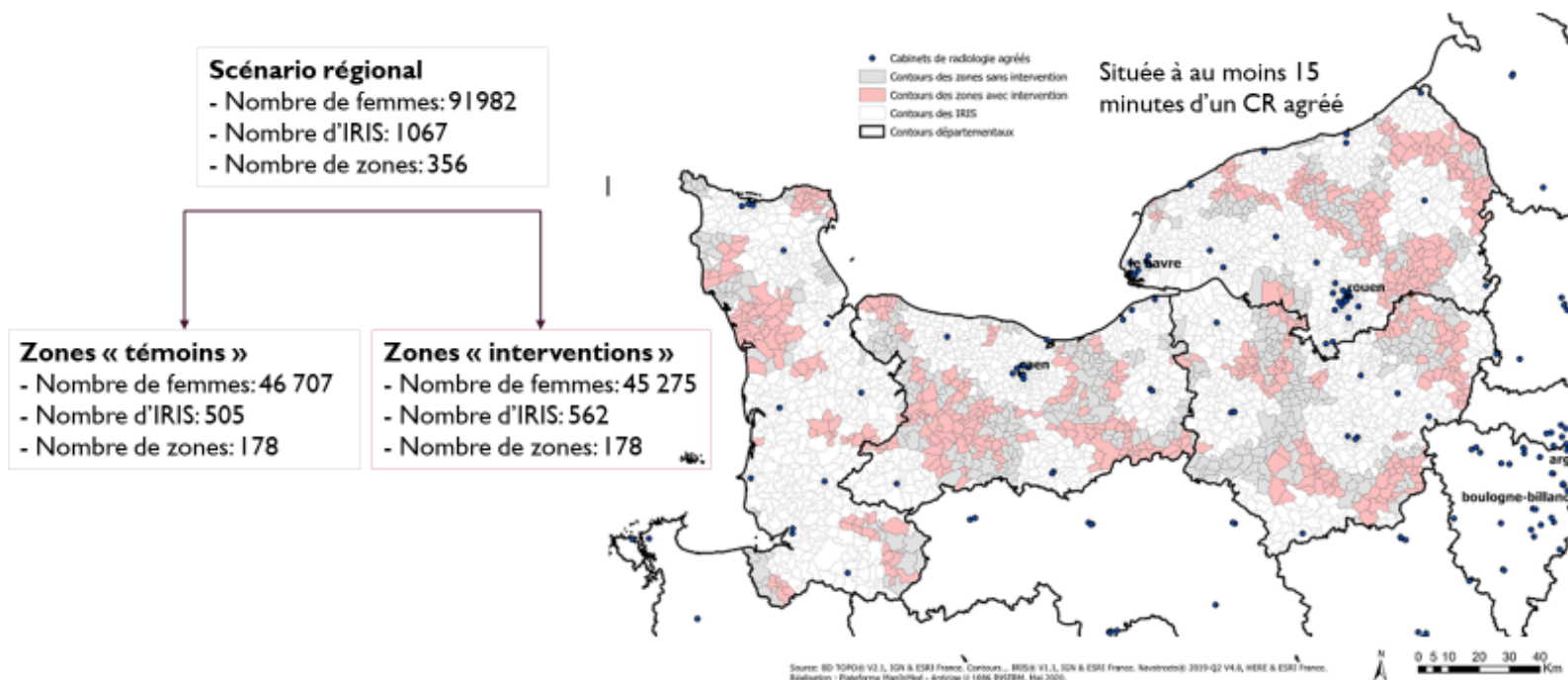
Site Internet avec planning et adresse de stationnement

Courrier d'invitation avec jour et heure de rendez-vous, en plus de l'invitation au CIM

Incitation à confirmer, annuler ou modifier le RDV sur simple appel téléphonique

Protocole expérimental

SCÉNARIO RÉGIONAL



Organisation et participation

DÉPISTAGE
DESCANCERS
Centre de coordination
Normandie

Pop Normandie (hors Orne) : 504 633

Modèle choisi avec radiologue à bord

BDI et échographie pour densité effectués dans le mammobile

Etude du 02/03/2022 au 25/10/2023

BP : 34 actes par jour pour équilibre financier du fonctionnement

Nb de jours prévisionnels : 291

Nb de jours réels : 197 dont 121 avec radiologue à bord

13 731 invitations

4 744 femmes dépistées dont 567 hors étude soit 30 % d'adhésion

**=> Résultats de l'étude médico-économique
sous 18 mois à 2 ans**

Discussion

- Modèle de l'Orne : très innovant et adapté au démarrage du DO, semble moins performant à présent, mais données difficiles à comparer, biais de recrutement et petits effectifs
- Modèle normand : trop tôt pour en connaître les résultats mais plus difficile à mettre en œuvre dans le contexte de pénurie de radiologues et manipulateurs radio
- Dispositif à faire évoluer vers les 3 DO ? Publics ciblés ? QPV ? Télétransmission pour un BDI à minima à prévoir ? Structure ad hoc ?
- Pré requis indispensable : adhésion des radiologues pour faciliter la réalisation des BDI et BDD
- Quid adéquation invitations CNAM et la tournée des mammo-bus
- Modèle médico économique ? Décision politique

Projets en cours

- Auvergne Rhône Alpes : mammobile La Bourbonnaise dispositif éphémère dans l'Allier en octobre, contexte de fermeture de CIM ces dernières années dans ce département, 15 communes visitées, 20 dates, manip et professionnel de santé pour l'examen clinique à bord, télétransmission des clichés pour L1
- Bretagne : initiative du CRCDC , financeurs : ARS, Caisses d'AM, CRCDC et pê 4 Conseils départementaux. Réponse à un AAP de l'INCa pour un démarrage en 2025, camion de prévention et de dépistage 1 radiologue et 1 autre PS à bord, COFIL va être constitué (CRCDC, ARS, DCGDR, CPTS, PS dont 1 radiologue, 3C...)

- Haut de France : initiative du CD 59, cible : zones au taux de participation faible et femmes en situation de précarité, COPIL (ARS, Etat, AM, CRCDC, CLC) et comité technique et comité territorial, devait débuter en octobre 23 mais retardé sans date connue, radiologue à bord prévu
- Pays de Loire : CRCDC/ CPAM a mené une expérimentation dans le 44, sur sollicitation d'une commune, prêt par GE du camion sur une journée, partenariat CPAM 44 et le CH de Saint Nazaire, Ciblage par la CPAM des femmes éloignées du DOCS, appel des femmes en lien avec leurs MT pour proposer un RDV. 22 créneaux réservés, rdv pris par le CRCDC PDL. Radiologue hospitalier à bord. Souhait de renouveler

Réflexions

- Nouvelle Aquitaine : le CRCDC a sollicité l'ARS NA – attente du retour des expériences
- Bourgogne Franche Comté : pas de véritable projet mais intérêt du CRCDC sur le dispositif
- Grand Est : réflexion à l'initiative de la CPTS de Mulhouse – besoin potentiel dans le 54 , COPIL (CRCDC, ARS, Ligue, CPAM, Institut de Cancéro mais manque de radiologues et de manipulateurs

- Ile de France : journées à l'initiative de GE Health Care à l'occasion d'octobre rose depuis 2021 à Paris et banlieue depuis 2022 – actions à la demande de communes avec la CPAM en ciblant les invitations – pas de visibilité pour la suite par manque de financement
- Pays de Loire : réflexion menée par un CIM et l'ARS dans le cadre de la stratégie décennale de lutte contre le cancer ; sans radiologue à bord, pas de certitude de financement et de mise en place

Suivi des dépistages

résultats non significatifs !

- **Cancers**

Taux de détection cancers pour mille femmes
dépistées

