

INTRODUCTION

- Plus de 60000 nouveaux cancers de sein par an en France en 2023
- 30 à 50 % de lésions non palpables
- Standard : Fil guide, utilisé depuis 1976
- Problématique organisationnelle entre l'équipe radiologique et opératoire.

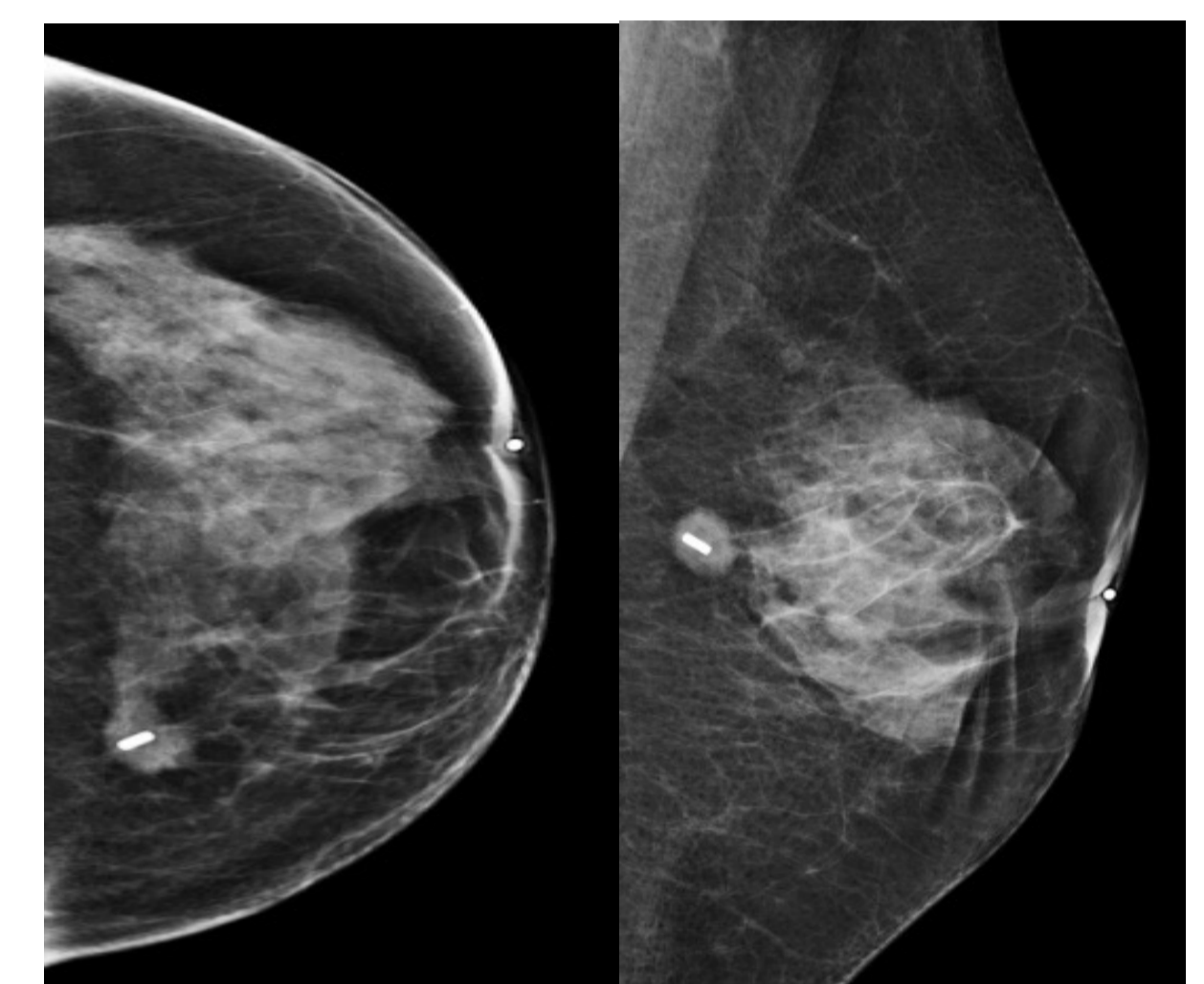
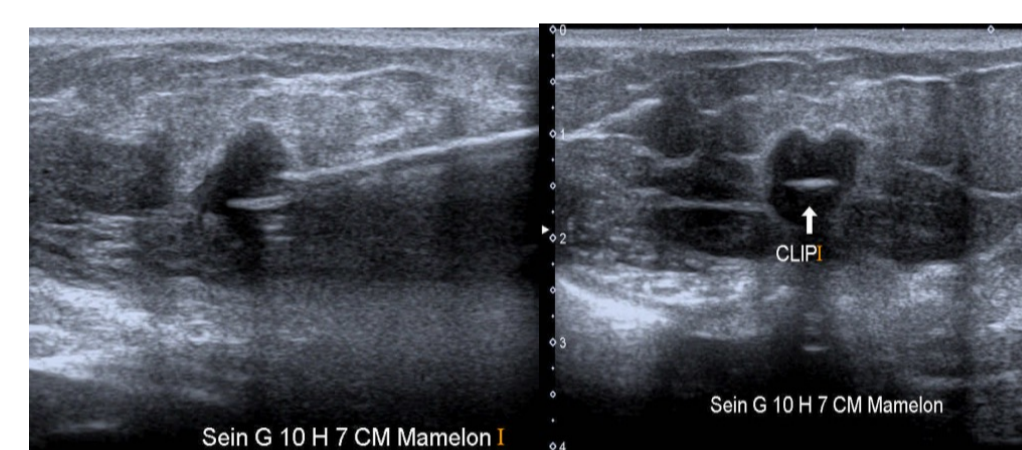
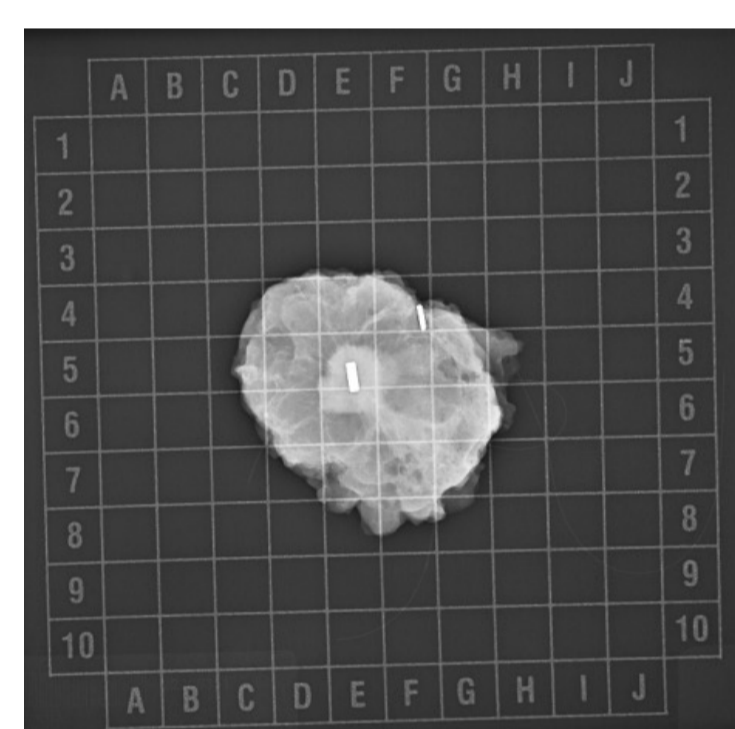
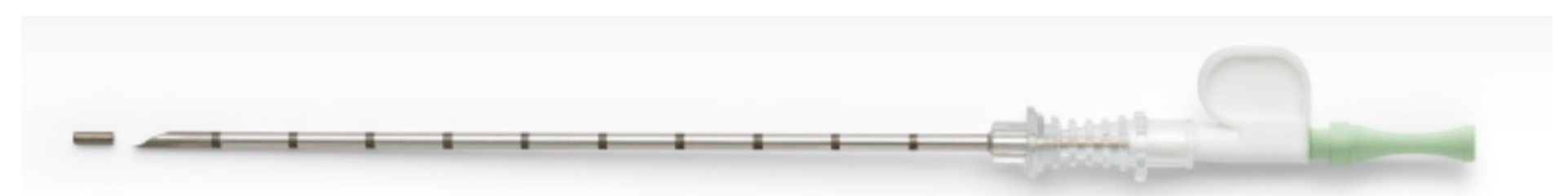
OBJECTIF DE L'ÉTUDE : EFFICACITÉ DE L'EXÉRÈSE DE LA LÉSION MAMMAIRE GUIDÉE PAR CLIP MAGNÉTIQUE

MATERIEL ET METHODE

- Etude mono – centrique prospective depuis mai 2022
- Inclusion des 200 premières patientes avec pose de clip magnétique
- Critères d'inclusion : lésion mammaire unifocale, visible en échographie.

TECHNIQUE

- Clip magnétique par Sirius Medical (5 x 1,6 mm)
- Peut être posé jusqu'à 6 mois avant l'intervention.
- Pose sous échographie (radiologue) sous AL
- Contrôle mammographique orthogonal de la position du clip
- Détection per opératoire à l'aide d'une sonde dédiée : feedback visuel et sonore



RESULTATS

Objectif primaire :

Exérèse de la lésion repérée dans 100 % des cas, en marges saines dans 184 cas (92%).

Reprises chirurgicales pour marges non saines : 16 cas (8%) dont 11 pour CCis (5,5 %) et 5 pour CI (2,5%).

Objectifs secondaires :

1. Difficulté :

Pour le radiologue :

Insertion qualifiée de « facile » par le radiologue : 100%.

Insertion qualifiée de « en contact avec la cible » par le radiologue : 100%.

Pour le chirurgien : 20 cas (10%) d'extériorisation du clip en per opératoire, sans incidence sur la nécessité d'une reprise chirurgicale.

2. Tolérance : douleur qualifiée de nulle au faible pour 198 patientes (98%).

DISCUSSION

- Résultats cohérents avec la littérature en terme d'efficacité et de sécurité.
- Flexibilité du planning de pose du repérage pré opératoire
- Utilisation aisée, courbe d'apprentissage favorable radiologique et chirurgicale
- Technique restant à évaluer :
 - en cas de surveillance IRM lors des chimiothérapies néo adjuvantes par exemple.
 - pour le repérage des lésions multifocales.

CONCLUSION

- Notre expérience confirme l'efficacité de l'utilisation des clips magnétiques pour l'exérèse des lésions mammaires infra - cliniques.
- Avantages / inconvénients à évaluer par une étude comparative avec la technique standard.